



rancangan hdp



RSUD PANEMBAHAN SENOPATI BANTUL



Materi presentai 2011



RSUD PANEMBAHAN SENOPATI
Jl. Dr. WAHIDIN SUDIRO HUSODO BANTUL 55714
Telp. (0274) 367381, 367386, Dir : 367507, Fax. (0274) 367506
Website : <http://www.rsudps.bantulkab.go.id>
E-Mail : rsudps@bantulkab.go.id

IJIN PENDIRIAN :

NOMOR : 445/9539/V.2 TANGGAL 21-12-2009

(BERLAKU 2 TAHUN)

IJIN PENYELENGGARAAN :

NOMOR : 445/1835/V.2 TANGGAL 22-12-2009

(BERLAKU 5 TAHUN)

Tujuan

Menjadi Rumah Sakit yang mampu memberikan pelayanan kesehatan secara cepat dan tepat sesuai standar pelayanan rumah sakit dengan didukung sumber daya manusia yang professional

VISI

“Terwujudnya Rumah Sakit Yang Unggul Dan Menjadi Pilihan Utama Masyarakat Kabupaten Bantul Dan Sekitarnya”

MISI

1. *Memberikan “Pelayanan Prima” pada customer*
2. *Meningkatkan profesionalisme Sumber Daya Manusia*
3. *Melaksanakan peningkatan mutu berkelanjutan (continous quality improvement);*
4. *Meningkatkan jalinan kerjasama dengan institusi terkait dan*
5. *Melengkapi sarana dan prasarana secara bertahap.*

MOTO

“Kepuasan Anda Adalah Kebahagiaan Kami”

RSUD PANEMBAHAN SENOPATI



- Type : B non pendidikan
- Akreditasi: 12 pokja
- JUMLAH TT: 266
- Kelas 3 : 148
- Ekstra bed: 36,
- bisa dikembangkan 100
- Perawatan luka bakar <50%: 20TT
- IGD: 9 TT
- IBS: 3TT, rate operasi: 15/hari
- Rata2 kunjungan poli: 525/hr



SDM



- TOTAL :642
- MEDIS :39, dr umum: 10
- PERAWAT: 105
- FARMASI :26
- TENAGA Kes Masy:14
- Tenaga Gizi:11
- TENAGA KONTRAK: 202

LATAR BELAKANG



Korban gempa 27 mei 2006:
meninggal: 5774
Sakit dan luka 192539 Orang.

RSUD PS total penderita: 11471
Rawat Inap: 1601
Rawat Jalan: 9870,
operasi tanggab darurat: 170
Meninggal: 65



LANJUTAN LATAR BELAKANG

- Gubernur: adanya monumen pasca gempa bumi 27 mei 2006: Gedung Pusat Rehabilitasi Medik.
- Intruksi Bupati: Setiap SKPD merekam dan membuat monumen mengacu pengalaman pelaksanaan penanganan bencana gempa bumi 27 mei 2006, serta penganggaran setiap tahun untuk perbaikan pelayanan.

RSUD PANEMBAHAN SENOPATI

- 100 RUMAH SAKIT RUJUKAN H5N1 & H1N1
- 100 RUMAH SAKIT RUJUKAN EMERGENCY DAN BENCANA
- AKREDITASI

POKOK-POKOK PENYUSUNAN HDP

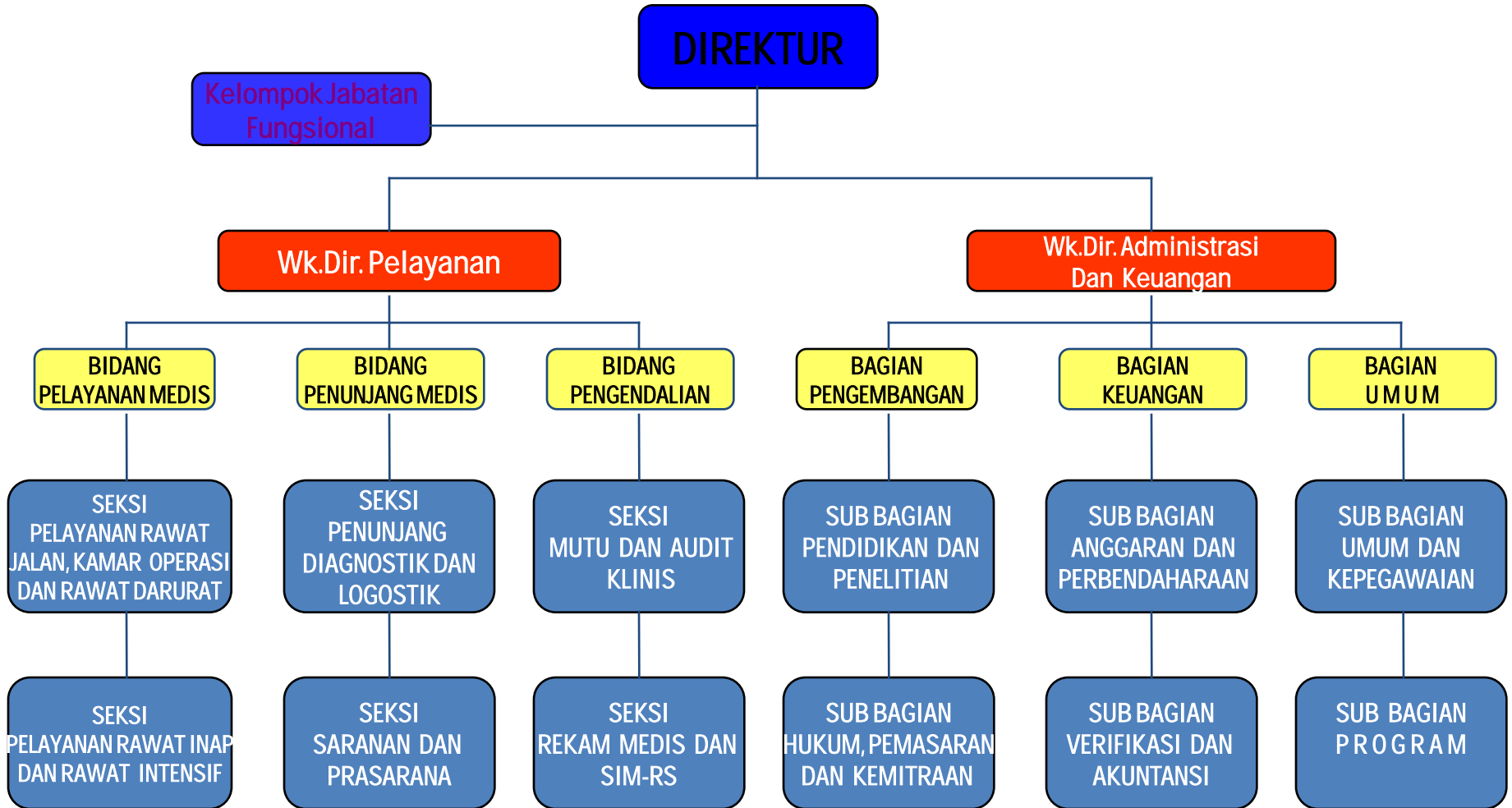
- Latar Belakang
- Dasar Hukum.
- Organisasi.
- Komando.
- Komunikasi.
- Operasional.
- Keuangan.
- Evaluasi dan perbaikan.

ORGANISASI

- Organisasi Tim Perencanaan Pelayanan Gawat Darurat dan Bencana Rumah Sakit disesuaikan dengan Struktur Organisasi Rumah Sakit yang ada.
- Organisasi Tim Perencanaan Pelayanan Gawat Darurat dan Bencana Rumah Sakit bekerja sesuai dengan tugas dan fungsi yang ditetapkan.

STRUKTUR ORGANISASI

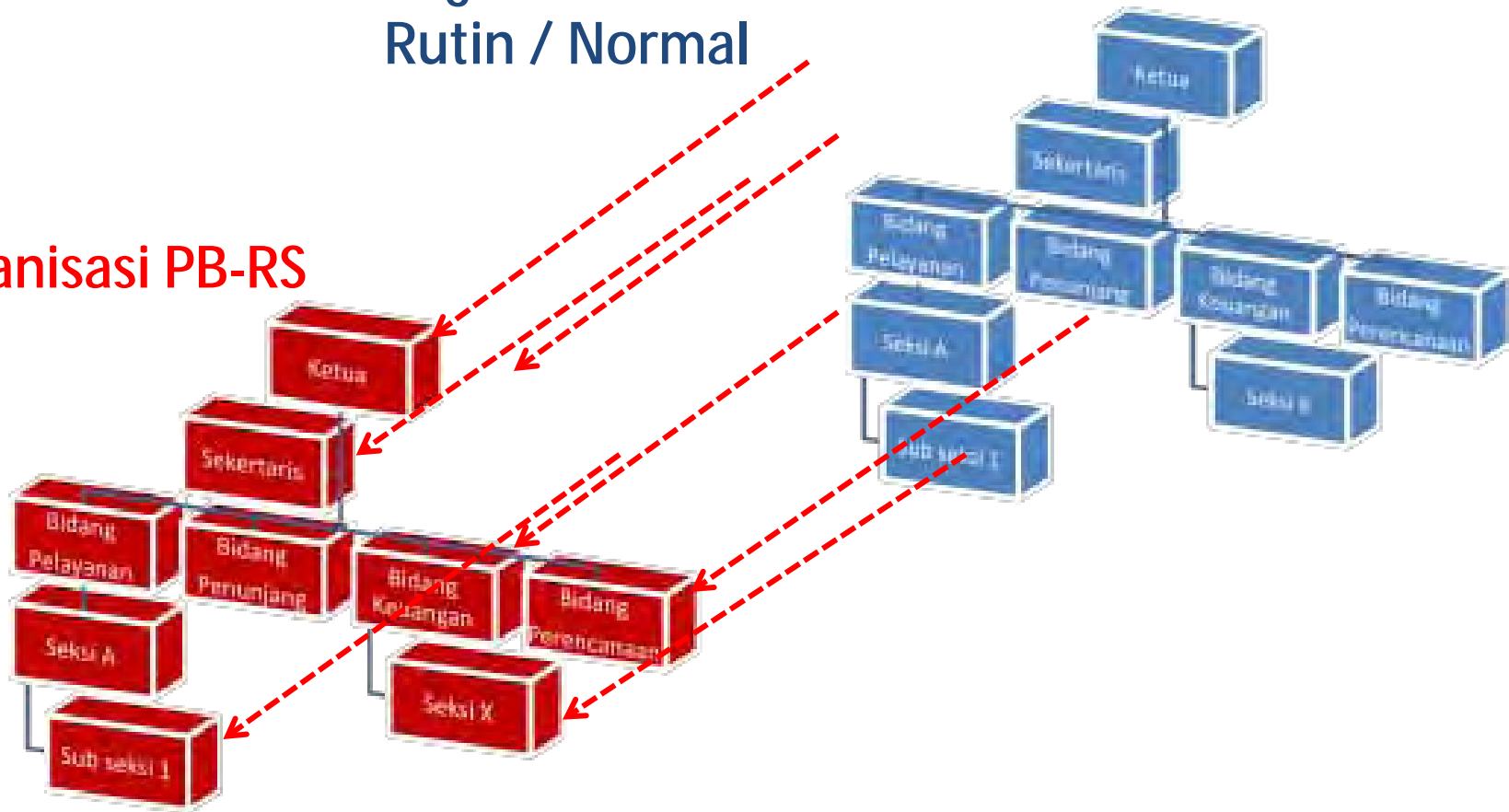
(BARU)



Konsep Organisasi PB-RS

Organisasi RS
Rutin / Normal

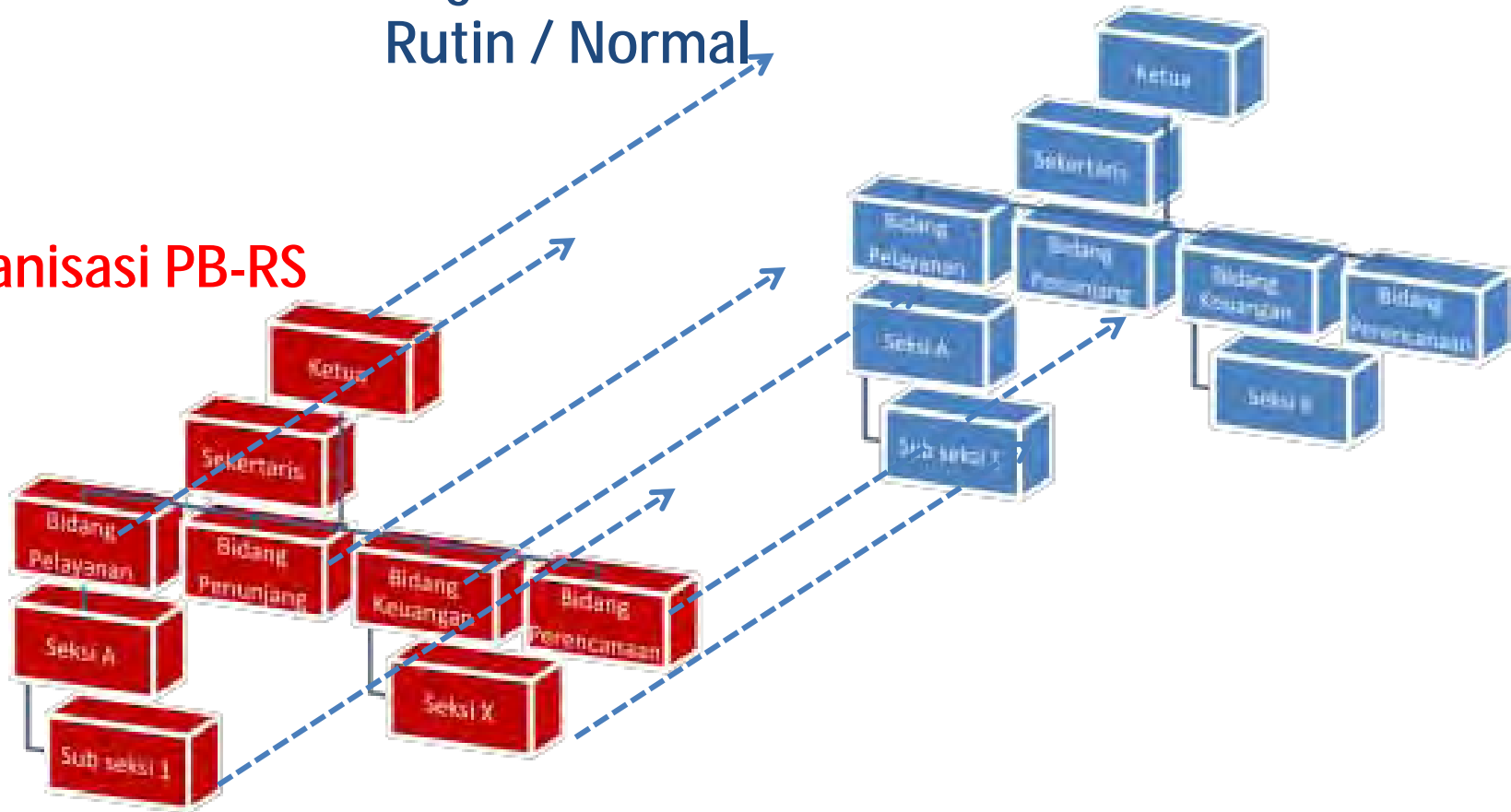
Organisasi PB-RS



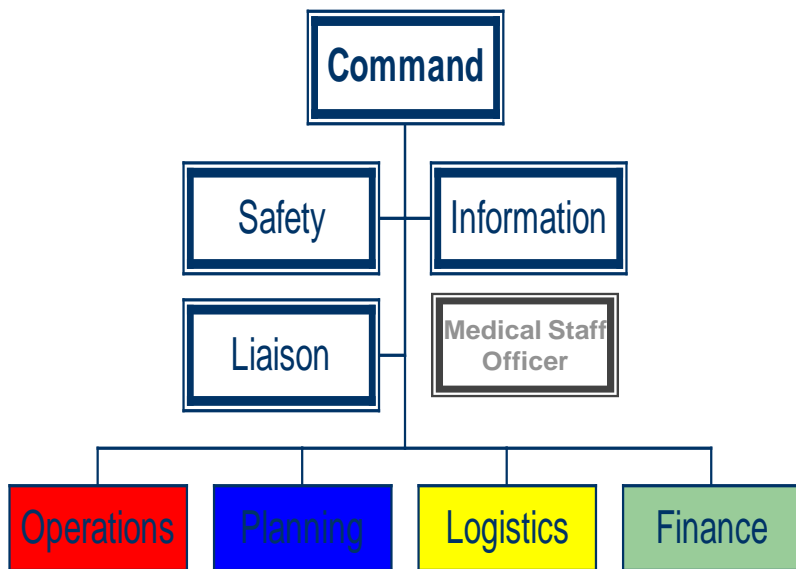
Konsep Organisasi PB-RS (kembali ke Normal)

Organisasi RS
Rutin / Normal

Organisasi PB-RS



TIM KOMANDO



The background of the slide is a dark green color with a faint grid pattern. On the right side, there is a close-up image of a medical syringe. At the bottom left, there is a glowing green ECG (heart rate) line. In the top left corner, there is a small, empty square box with a thin green border.

SUSUNAN ORGANISASI HDP RSUD PS

CHECKLIST

Hospital Disaster Plan (HDP)



DIVISI MANAJEMEN BENCANA
PUSAT MANAJEMEN PELAYANAN KESEHATAN (PMPK)
FK UGM YOGYAKARTA

Komponen HDP:

- Kebijakan
- Organisasi
- Protap - SOP
- Sistim komando
- Sistim komunikasi dan informasi
- Fasilitas
- Form dan *checklist*
- Monitoring - evaluasi

KEBIJAKAN

Kelengkapan Dokumen	Contoh	Sumber
Surat Keputusan mengenai Komite Gawat Darurat dan tim penanggulangan Bencana	Contoh	

Kelengkapan Dokumen	Contoh	Sumber
Komite Gawat Darurat dan Bencana		

Kelengkapan Dokumen	Contoh	Sumber
Komite Gawat Darurat dan Bencana telah menyusun Tim Penanggulangan Bencana di rumah sakit	Contoh	

PROTAP & SOP

Kelengkapan Dokumen	Contoh	Sumber
Memiliki <i>Hazard Mapping</i>	<u>Contoh</u>	DINKES
Kelengkapan Dokumen	Contoh	Sumber
Memiliki rencana pengurangan resiko bencana di rumah sakit (<i>all hazard preparedness</i>)	<u>Contoh</u>	

Tersedia Protap :

Kelengkapan Dokumen	Contoh	Sumber
A. Sistem Aktivasi, Briefing dan Debriefing	<u>Contoh</u>	
Kelengkapan Dokumen	Contoh	Sumber
B. Pelimpahan Wewenang (<i>transfer of command</i>)	<u>Contoh</u>	

Kelengkapan Dokumen	Contoh	Sumber
C. Keamanan		

Kelengkapan Dokumen	Contoh	Sumber
D. Sistem Komunikasi Internal	<u>Contoh</u>	

Tersedia Protap :

Kelengkapan Dokumen	Contoh	Sumber
E. Pencatatan Pelaporan	<u>Contoh</u>	

Kelengkapan Dokumen	Contoh	Sumber
F. Aktivasi Tim Lapangan		

Kelengkapan Dokumen	Contoh	Sumber
G. Triase	<u>Contoh</u>	

Kelengkapan Dokumen	Contoh	Sumber
H. Pengadaan dan Penyediaan Barang	<u>Contoh</u>	

Tersedia Protap :

Kelengkapan Dokumen	Contoh	Sumber
I. Manajemen Bantuan	<u>Contoh</u>	

Kelengkapan Dokumen	Contoh	Sumber
J. Dapur Umum	<u>Contoh</u>	

Kelengkapan Dokumen	Contoh	Sumber
K. Manajemen Relawan		

Kelengkapan Dokumen	Contoh	Sumber
L. Mobilisasi Internal (SDM, Sarana dan Prasarana)	<u>Contoh</u>	

Tersedia Protap :

Kelengkapan Dokumen	Contoh	Sumber
M. Manajemen Media (Humas)	<u>Contoh</u>	

Kelengkapan Dokumen	Contoh	Sumber
N. Transportasi	<u>Contoh</u>	

Kelengkapan Dokumen	Contoh	Sumber
O. Administrasi dan Keuangan	<u>Contoh</u>	

Kelengkapan Dokumen	Contoh	Sumber
P. Pemulangan Pasien	<u>Contoh</u>	

Kelengkapan Dokumen	Contoh	Sumber
Q. Preparedness Program	<u>Contoh</u>	

TUPOKSI

Kelengkapan Dokumen	Contoh	Sumber
A. Tim Koordinasi	CONTOH	
Kelengkapan Dokumen	Contoh	Sumber
B. Bidang Operasional		
Kelengkapan Dokumen	Contoh	Sumber
C. Bidang Logistik		
Kelengkapan Dokumen	Contoh	Sumber
D. Bidang Keuangan		
Kelengkapan Dokumen	Contoh	Sumber
E. Bidang Perencanaan		

KARTU TUGAS

Kelengkapan Dokumen

**Conto
h**

Sumber

A. Komandan Bencana

Conto
h

B. Laison Officer

C. Humas

D. Tim Pakar

E. Keselamatan dan
Kesehatan Kerja (K3)

Kelengkapan Dokumen	Contoh	Sumber
F. Bidang Operasional		
1. Seksi Yanmedis		
a. Unit In-Patient		
	<u>Contoh</u>	
2. Ibu & Anak		
3. Critical Care	<u>Contoh</u>	
4. Perawatan Umum	<u>Contoh</u>	
5. Out-patient		
6. Tim Lapangan		

Kelengkapan Dokumen

Contoh

Sumber

b. Unit Perawatan

Contoh

2. Tindakan Segera

Contoh

3. Tindakan Tunda

4. Tindakan Minor

5. Koordinator Pemulangan Pasien

6. Jenazah

Kelengkapan Dokumen**Conto
h****Sumber**

2. Seksi YanPenunjang

Contoh

a. Unit Laboratorium

Contoh

b. Unit Radiologi

Contoh

c. Unit Farmasi

Contoh**Kelengkapan Dokumen****Contoh****Sumber**

3. Seksi YanSosial

a. Unit Dukungan Petugas

b. Unit Dukungan Psikologis

Kelengkapan Dokumen

Contoh

Sumber

1. Seksi Pelayanan

a. Komunikasi

Contoh

b. Unit Teknologi Informasi

Contoh

c. Unit Makanan-Minuman

Kelengkapan Dokumen	Conto h	Sumber
2. Seksi Jang-Op		
a Unit Suplai OLM (obat Logistik Medik)	<u>Contoh</u>	
b Unit Suplai NLM (Non-Logistik Medik)		
c Unit Pekerja/SDM		
d Unit Pelayanan Keluarga	<u>Contoh</u>	
e Unit Fasilitas RS		
f Unit Transportasi	<u>Contoh</u>	
g Unit Kredensial/Sertifikasi		

Kelengkapan Dokumen**Contoh****Sumber**

1. Seksi Sumber Daya

Contoh

a. Unit Pelacakan Personil

Contoh

b. Unit Pelacakan Material

Contoh

c. Unit Pelacakan Stresasi

Contoh

a. Unit Pelacakan Pasien

Contoh

b. Unit Pelacakan Tempat Tidur

Contoh

3. Seksi Dokumentasi

Contoh

4. Seksi Demobilisasi

Kelengkapan Dokumen

Contoh

Sumber

i. Bidang Keuangan

Contoh

1. Seksi Pengadaan

Contoh

2. Seksi Admin

3. Seksi Pembiayaan

Contoh

4. Seksi Klaim

Contoh

Denah dan Fasilitas

Kelengkapan Dokumen	Contoh	Sumber
	<u>Contoh</u>	
	<u>Contoh</u>	

Denah dan Fasilitas

Kelengkapan Dokumen	Contoh	Sumber
Fasilitas penting dalam rencana pengurangan dampak bencana		
a. Inccident Command Post	<u>Contoh</u>	
b. Discharge Area	<u>Contoh</u>	
c. Kamar Operasi		
d. Pos Keamanan		
e. Gudang Logistik	<u>Contoh</u>	
f. Gudang Logistik Non-Medik		
g. Staging Area	<u>Contoh</u>	
h. Dapur Umum	<u>Contoh</u>	
i. Meeting Point		

Denah dan Fasilitas

Kelengkapan Dokumen	Contoh	Sumber
Fasilitas penting dalam rencana pengurangan dampak bencana		
j. Sign call		
k. Ruang Dekontaminasi	<u>Contoh</u>	
l. Ruang Media	<u>Contoh</u>	
m. Ruang OK (tindakan definitif)	<u>Contoh</u>	
n. Pos Komunikasi		
o. Exit		
p. Jalur Evakuasi Pasien		
q. Jalur Evakuasi Keluarga		
r. Ruang Pertemuan	<u>Contoh</u>	

Kelengkapan Dokumen	Contoh	Sumber
Fasilitas penting dalam rencana pengurangan dampak bencana		
s. Penerimaan Pasien		
t. Jalur Evakuasi - Merah	<u>Contoh</u>	
u. Ruang Triase-Merah	<u>Contoh</u>	
v. Jalur Evakuasi - Kuning	<u>Contoh</u>	
	<u>Contoh</u>	
x. Jalur Evakuasi - Hijau	<u>Contoh</u>	
y. Ruang Triase-Hijau	<u>Contoh</u>	
z. Jalur Evakuasi - Hitam	<u>Contoh</u>	
a (1). Ruang Triase-Hitam	<u>Contoh</u>	

Denah dan Fasilitas

Kelengkapan Dokumen	Contoh	Sumber
Ada deskripsi mengenai fungsi dari masing-masing fasilitas tersebut	<u>Contoh</u>	
Masing-masing fasilitas yang digunakan telah sesuai standart kelengkapan yang harus dipenuhi		
Penempelan tanda evakuasi bencana di seluruh area rumah sakit	YA	
Penempelan dilakukan dengan mengacu pada daftar fasilitas yang telah dibuat	YA	
Warna dan ukuran tanda evakuasi memenuhi standart	YA	

FORM

Kelengkapan Dokumen	Contoh	Sumber
FORM Tim Koordinasi		
A. Form Absensi	<u>Contoh</u>	
B. Form Registrasi Relawan	<u>Contoh</u>	
C. Form Penerimaan Bantuan	<u>Contoh</u>	
D. Form Pelimpahan Wewenang	<u>Contoh</u>	

FORM

Kelengkapan Dokumen	Contoh	Sumber	
FORM bidang Operasional			
A.	Form Absensi	<u>Contoh</u>	
B.	Form Jenis Kegiatan & Jumlah Pasien	<u>Contoh</u>	
C.	Form Utilisasi Alat	<u>Contoh</u>	
D.	Form Penggunaan Logistik Medis & Non-Medis	<u>Contoh</u>	
E.	Form Daftar Kontak Petugas/Komunikasi	<u>Contoh</u>	

FORM

Kelengkapan Dokumen	Conto h	Sumbe r
FORM bidang Logistik		
A. Form Absensi dan Penempatan SDM	Contoh	
B. Form Inventarisasi Barang Medis & Non-Medis	Contoh	
C. Form Distribusi Medis & Non-Medis	Contoh	
D. Form Penerimaan Logistik Medis & Non-Medis	Contoh	
E. Form Utilisasi Peralatan Medis & Non-Medis	Contoh	

FORM

Kelengkapan Dokumen	Conto h	Sumbe r
FORM bidang Keuangan		
A. Form Absensi	<u>Contoh</u>	
B. Form Pencatatan Pemasukan dan Pengeluaran	<u>Contoh</u>	
C. Form Klaim Pembayaran Pasien	<u>Contoh</u>	
Kelengkapan Dokumen	Conto h	Sumbe r
FORM bidang Perencanaan		
A. Form Absensi dan Penempatan SDM	<u>Contoh</u>	
B. Form Penempatan Relawan	<u>Contoh</u>	
C. Form Distribusi dan Penempatan Logistik	<u>Contoh</u>	



DAFTAR ISTILAH

Sumber

Contoh