

**KESIAPSIAGAAAN
RSUD dr.SLAMET GARUT
DALAM PENANGGULANGAN BENCANA**

LETAK GEOGRAFIS

5°50' - 7°50' LS

104°48' - 104°48' BT



PEMERINTAH
PROVINSI JAWA BARAT



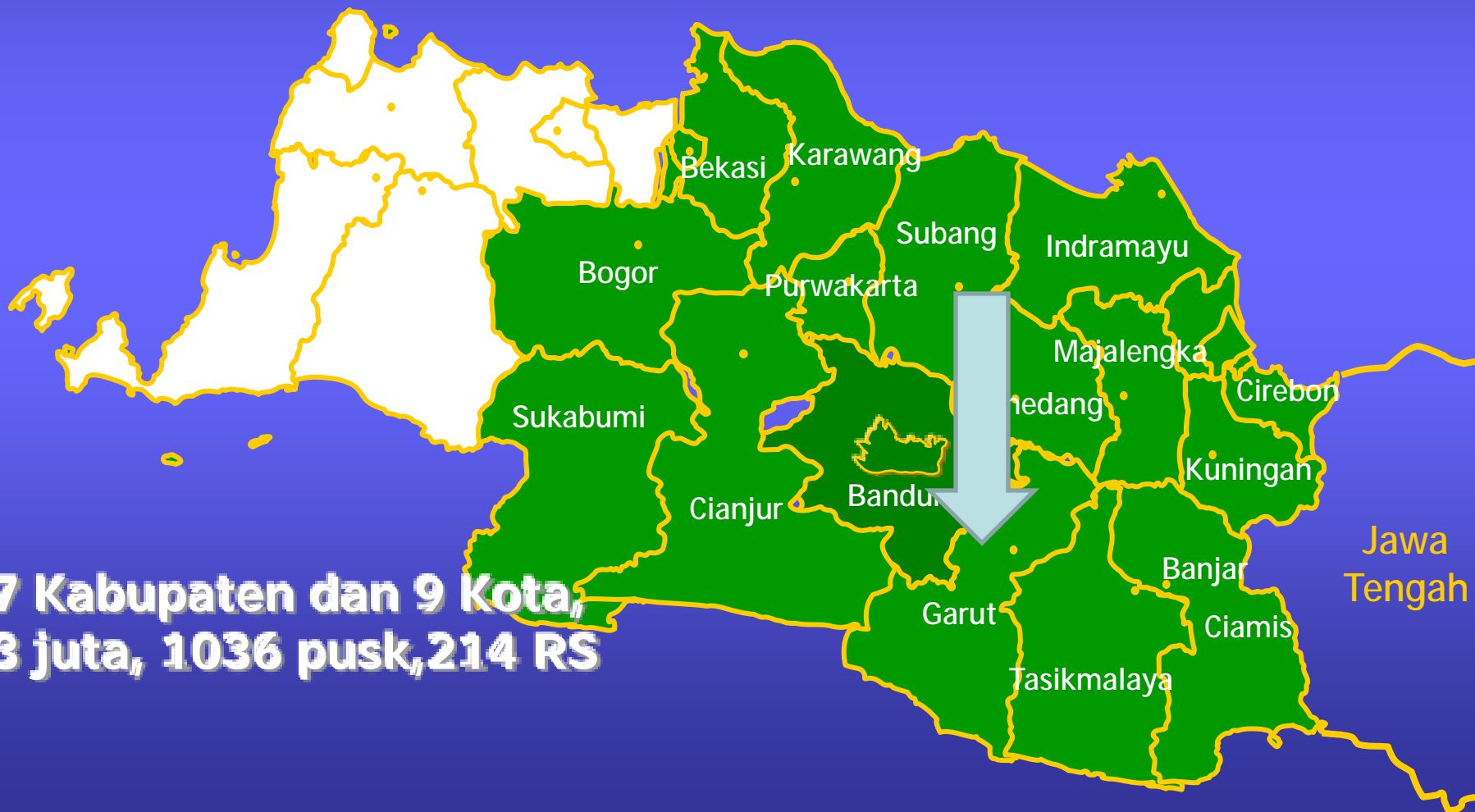
PEMERINTAH
PROVINSI JAWA BARAT

jabarprov.go.id
Website Resmi Pemerintah Provinsi Jawa Barat

Website Resmi Pemerintah Provinsi Jawa Barat

100

Selamat Hari Kebangkitan Nasional



GAMBARAN UMUM JABAR THN 2010

- Jml Penduduk : 43.110.195
- Jml Bayi : 939.420
- Jml Ibu Hamil : 1.033.362
- Jml Kab/Kota : 26
- Jml Kec : 618
- Jml Desa/Kel : 5.871
- Jml Posyandu : 47.215
- Jml RSUD : 214 (RSUD & Swasta)
- Jml Puskesmas : 1.036
- Jml Pustu : 1.540
- Jml Pusling : 760
- Jml Jml Polindes : 2.397
- Jml Poskesdes : 3.514
- Dasipena +/- 2500 orang
- Tim RS lapangan PPK reg 2 orang



Tenaga Kesehatan

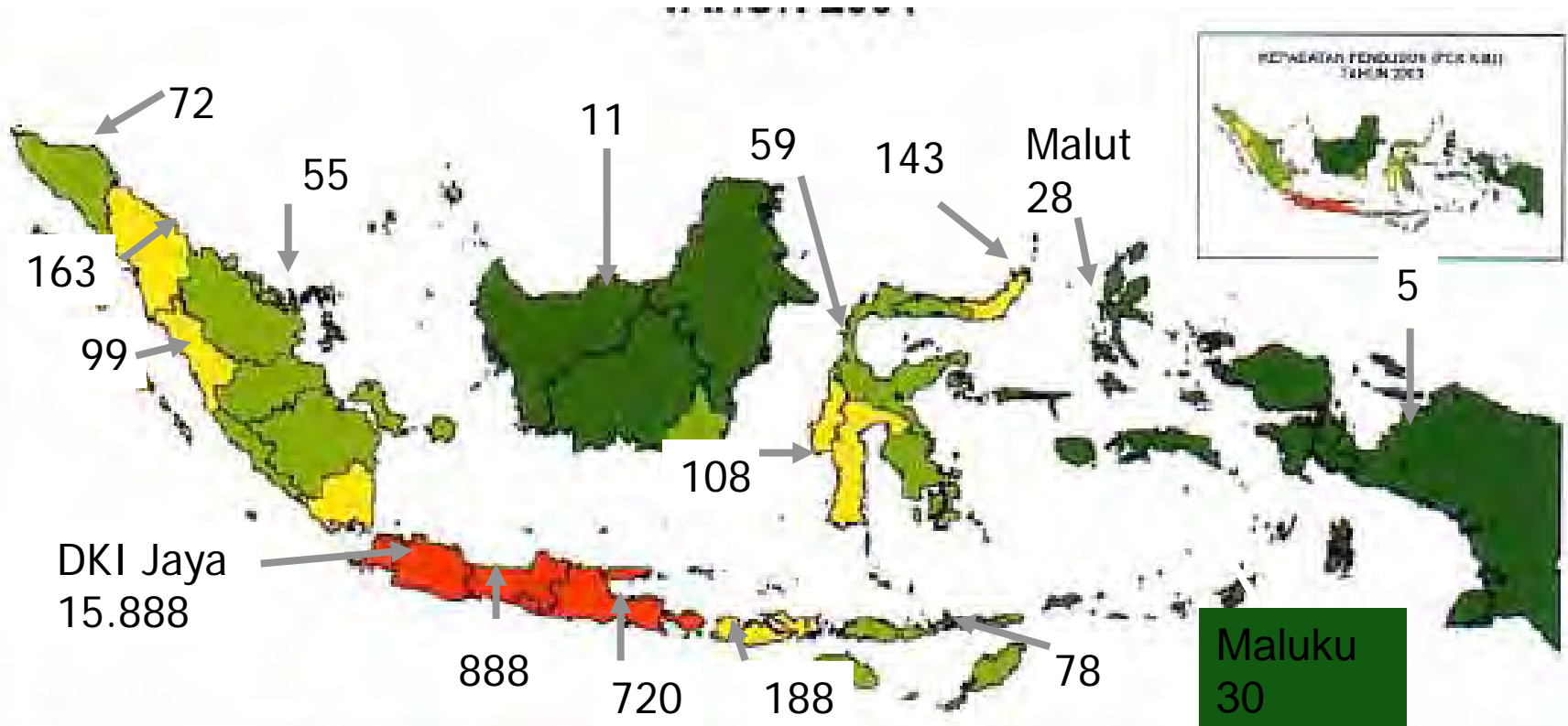
Dokter Umum : 1.725

Bidan Puskesmas : 3.434

Bidan Desa : 5.583

Perawat : 7.986

Kepadatan penduduk/ km2 - 2004



<100		100-500		>500			
Maluku Utara	24	NTT	87	Riau	60	DKI Jakarta	15.141
Kalimantan Barat	27	NAD	78	Sulawesi Tenggara	50	Jawa Barat	1.112
Maluku	28	Bengkulu	78	Jambi	40	Banten	1.050
Kalimantan Timur	12	Kalimantan Selatan	74	Sulawesi Utara	141	DI Yogyakarta	1.011
Kalimantan Tengah	12	Gorontalo	73	Sulawesi Selatan	134	Jawa Tengah	895
Papua	7	Sumatera Selatan	71	Sumatera Barat	100	Jawa Timur	765
		Bangka Belitung	83			Bali	602

RUMAH SAKIT DI P. JAWA - 2008

DKI JAKARTA 124 RS

15 RS DEPKES/ PEMDA
9 RS TNI/POLRI
6 RS DEP LAIN/BUMN
94 RS SWASTA

TOTAL 13.852 TT

9,1 jt

JATENG 182 RS

50 RS DEPKES/ PEMDA
8 RS TNI/POLRI
3 RS DEP LAIN/BUMN
121 RS SWASTA

TOTAL 18.355 TT

JATIM 171 RS

56 RS DEPKES/ PEMDA
20 RS TNI/POLRI
15 RS DEP LAIN/BUMN
80 RS SWASTA

TOTAL 18.472 TT

32,6 jt orang

37 jt orang

3,4 jt org

40,9 jt orang

BANTEN 27 RS

6 RS DEPKES/ PEMDA
2 RS TNI/POLRI
2 RS DEP LAIN/BUMN
17 RS SWASTA

TOTAL 2.186 TT

JABAR 144 RS

39 RS DEPKES/ PEMDA
12 RS TNI/POLRI
7 RS DEP LAIN/BUMN
86 RS SWASTA

TOTAL 14.589 TT

DIY JOGJA 34 RS

7 RS DEPKES/ PEMDA
2 RS TNI/POLRI
1 RS DEP LAIN/BUMN
24 RS SWASTA

TOTAL 2.835 TT

TOTAL DI INDONESIA 1.371 RS

TOTAL RS DI JAWA 682 (49,7%)
Total TT ; 70.289

ANCAMAN BENCANA DI JAWA BARAT



ANCAMAN GEOLOGI:

- GEMPA BUMI ?
- TSUNAMI ?
- LETUSAN GUNUNG BERAPI : 7 gunung?
(Guntur, Papandayan, Salak, Pangrango, Ciremai, Galunggung, Tangkuban Perahu)
- TANAH LONGSOR ?

ANCAMAN IKLIM:

- BADAI dan Banjir Bandang ?
- BANJIR ?
- KEKERINGAN ?

ANCAMAN LINGKUNGAN:

- PENCEMARAN: Air, Udara, Sampah ?
- TEKNOLOGI TDK TEPAT GUNA ?
- WABAH PENYAKIT ?
- GAGAL PANEN ?

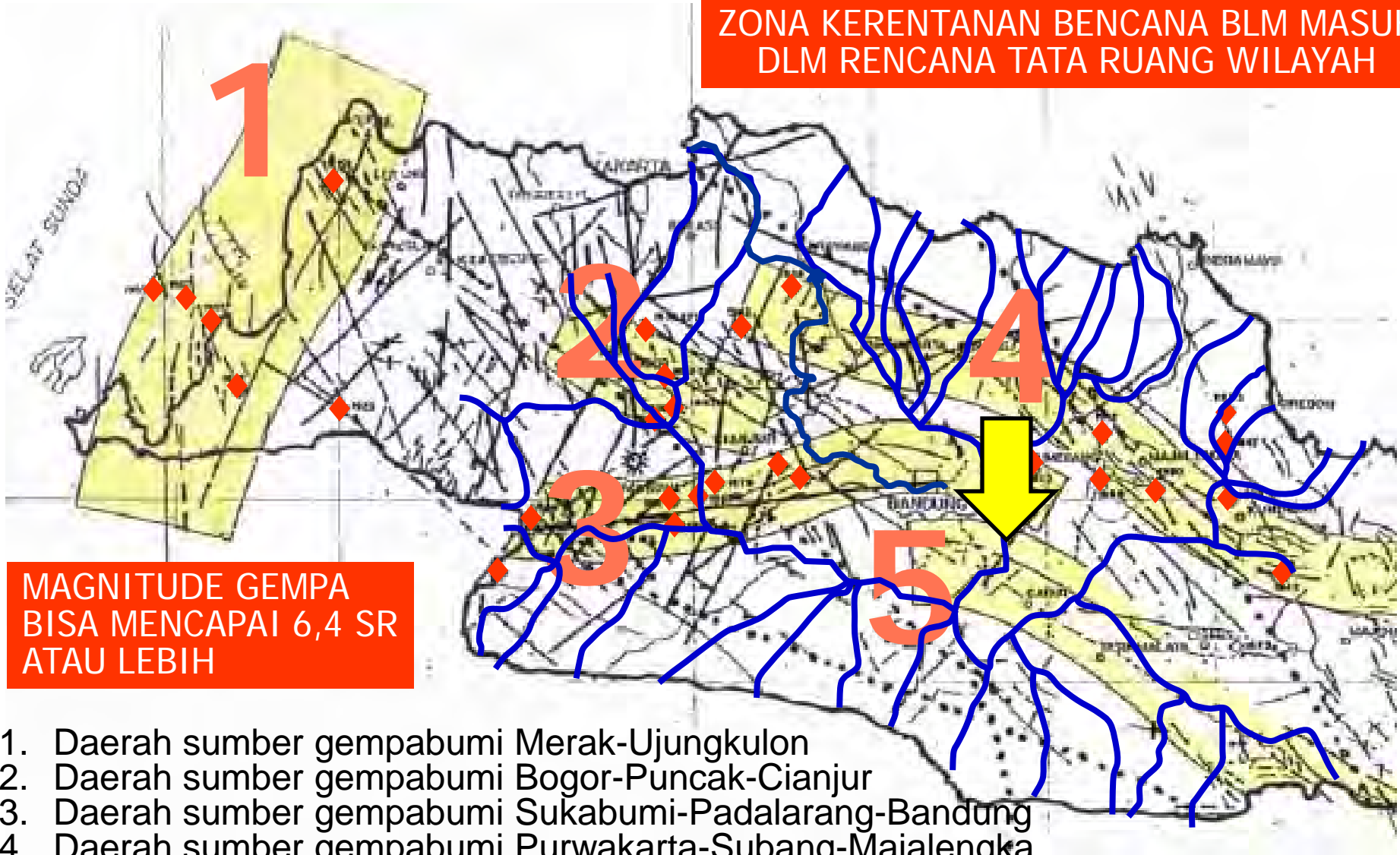
ANCAMAN SOSIAL:

- KERUSAKAN BUDAYA DAN MORAL ?
- BUDAYA TIDAK DISIPLIN ?
- POLITIK TDK MEMIHAK RAKYAT ?
- PEPERANGAN/ KERUSUHAN ?



NEOTEKTONIK DAN ZONASI SUMBER GEMPA JAWA BARAT

ZONA KERENTANAN BENCANA BLM MASUK DLM RENCANA TATA RUANG WILAYAH



MAGNITUDE GEMPA BISA MENCAPAI 6,4 SR ATAU LEBIH

1. Daerah sumber gempabumi Merak-Ujungkulon
 2. Daerah sumber gempabumi Bogor-Puncak-Cianjur
 3. Daerah sumber gempabumi Sukabumi-Padalarang-Bandung
 4. Daerah sumber gempabumi Purwakarta-Subang-Majalengka
 5. Daerah sumber gempabumi Garut-Tasikmalaya-Ciamis
- ◆ Kejadian pusat gempa bumi merusak

No	DATA BENCANA	TAHUN		
		2006	2007	2008
FREKUENSI KEJADIAN BENCANA :				
1	KEBAKARAN	262 KALI	49 KALI	43 Kali
2	BANJIR	94 KALI	264 KALI	51 Kali
3	TANAH LONGSOR	98 KALI	203 KALI	68 Kali
4	ANGIN TOPAN	84 KALI	163 KALI	74 Kali
5	GEMPA BUMI	16 KALI	15 KALI	7 Kali
KORBAN MANUSIA :				
1	MENINGGAL DUNIA	600 Org	50 Org	24 Org
2	LUKA – LUKA	1136 Org	10.209 Org	113 Org
3	KK MENDERITA	23.664 KK	195.086 KK	10.352 KK
4	JIWA MENDERITA	80.246 Jiwa	780.344 Jiwa	41.411 Jiwa
KERUSAKAN RUMAH :				
5	RUSAK RINGAN	2.932 Buah	69.544 Buah	4.450 Buah
6	RUSAK BERAT	4.173 Buah	1.930 Buah	1.404 Buah
7	HANCUR	932 Buah	444 Buah	238 Buah
8	TERANCAM	675 Buah	2.977 Buah	454 Buah
10	SEKOLAH	60 Buah	892 Buah	98 Buah
11	TEMPAT IBADAH	51 Buah	401 Buah	93 Buah
12	SAWAH	4.071 Ha	69.031,6 Ha	20.471.6 Ha
13	DARATAN	10.043 Ha	1.211,1 Ha	66.5 Ha
TAKSIRAN KERUGIAN Rp.		58.191.976.546	29.284.195.000	17.288.685.000,-

DAERAH RAWAN BENCANA TNH LONGSOR DAN BANJIR

No	KABUPATEN	KECAMATAN	JENIS BENCANA
1	KAB. BANDUNG	Baleendah, Dayeuhkolot, Bojongsoang, Pamengpeuk, Buahbatu, Rancaekek, Cicalengka, Cileunyi, Banjaran, Majalaya, Ciparay	Banjir
		Kertasari, Pacet	Tanah Longsor
2	KAB. BANDUNG BARAT	Cipatat, Cipongkor, Gn. Halu, Sindangkerta, Rongga, Cililin, Padalarang, Lembang, Parompong, Cisarua, Cikalongwetan, Ngamprah	
3	TASIKMALAYA	Cilawu, Cigalontang, Kadipaten, KrgNunggal, Cigalontang, Salawu, Kadipaten, Cipatujah, Cikalong	Tanah Longsor
4	SUMEDANG	Tomo, Ujungjaya	Banjir
		Tj.Medar, Smd Sel, Smd Utr, Tanjungjerta, Rancakalong, Tomo, Jatigede, Wado, Buahdua, Cimalaka, Darmaraja	Tanah Longsor
5	SUBANG	Legon Kulon, Pamanukan	Banjir
6	MAJALENGKA	Bantarujeg, Lemahsugih, Maja, Cikijing, Cigasong, Banjaran	Tanah Longsor
		Banjaran, Maja, Dawuan, Kertajati, Ligung, Majalengka	Gempa1
7	GARUT	Pameungpeuk, Cikalong	Banjir
		Kadungora, Banjarwangi, Talegong, Cikelet, Cisompet, Pakenjeng, Cibalong, Wanaraja, Cikajang, Pasirwangi, Banyuresmi, Caringin, Mekarmukti, Pameungpeuk, Malang-bong, Skawening, Leles, Singajaya, Bayongbong, Peundeuy	Tanah longsor

No	DATA BENCANA	Frekuensi kejadian
		Tahun 2009
1	KEBAKARAN	
2	BANJIR	31 Kali
3	TANAH LONGSOR	9 Kali
4	ANGIN TOPAN	5 Kali
5	GEMPA BUMI	1 Kali
KORBAN MANUSIA :		
1	MENINGGAL DUNIA	137 Orang
2	LUKA – LUKA	1575 Orang
3	KK MENDERITA	
4	JIWA MENDERITA	42.902 orang
KERUSAKAN RUMAH :		
5	RUSAK RINGAN	
6	RUSAK BERAT	
7	HANCUR	
8	TERANCAM	
10	SARKES	129
11	SEKOLAH	
12	TEMPAT IBADAH	
13	SAWAH	
	DARATAN	
Total		46

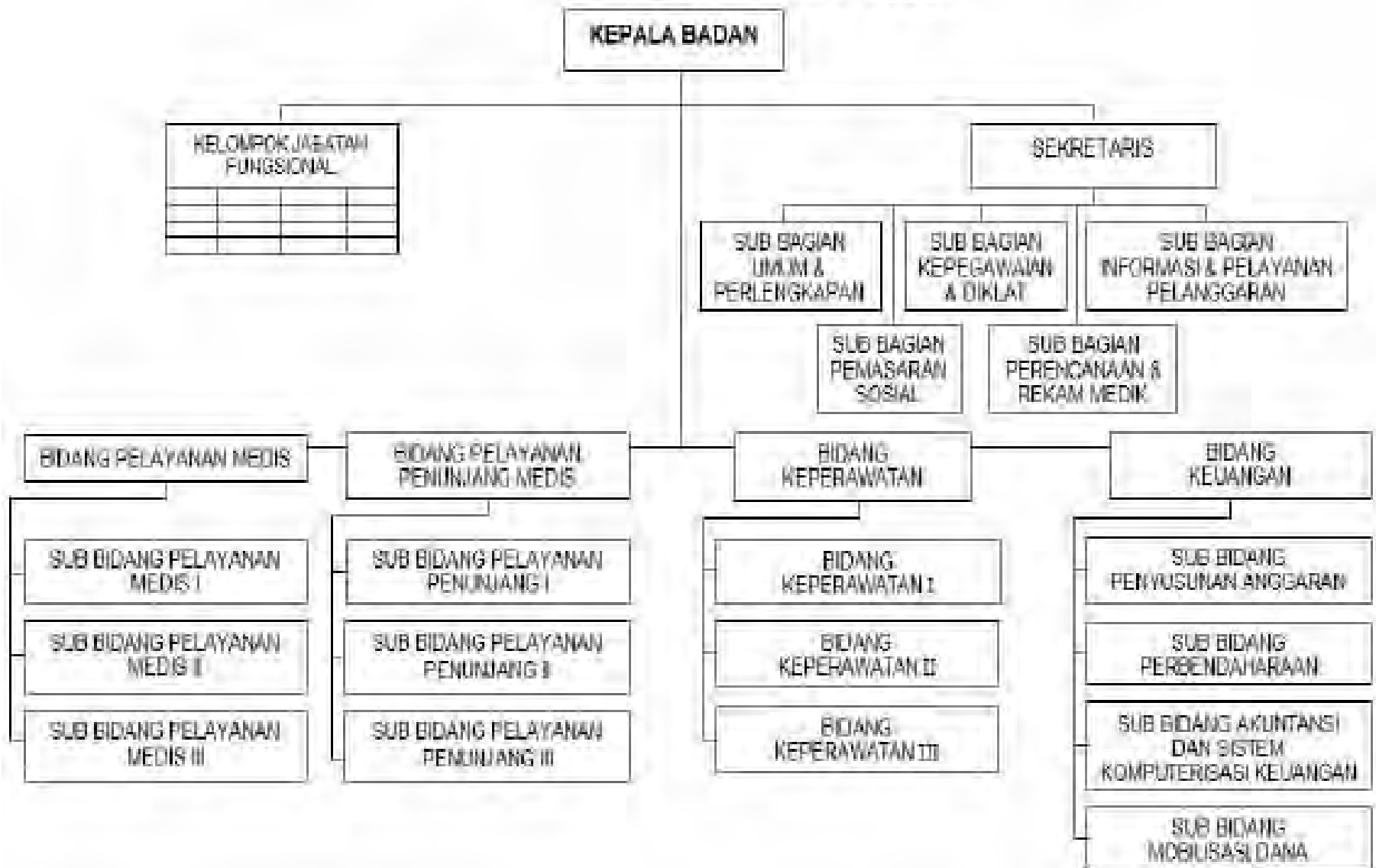


**Kejadian bencana alam terbesar :
Gempa Bumi
Tasikmalaya 6,3 SR**

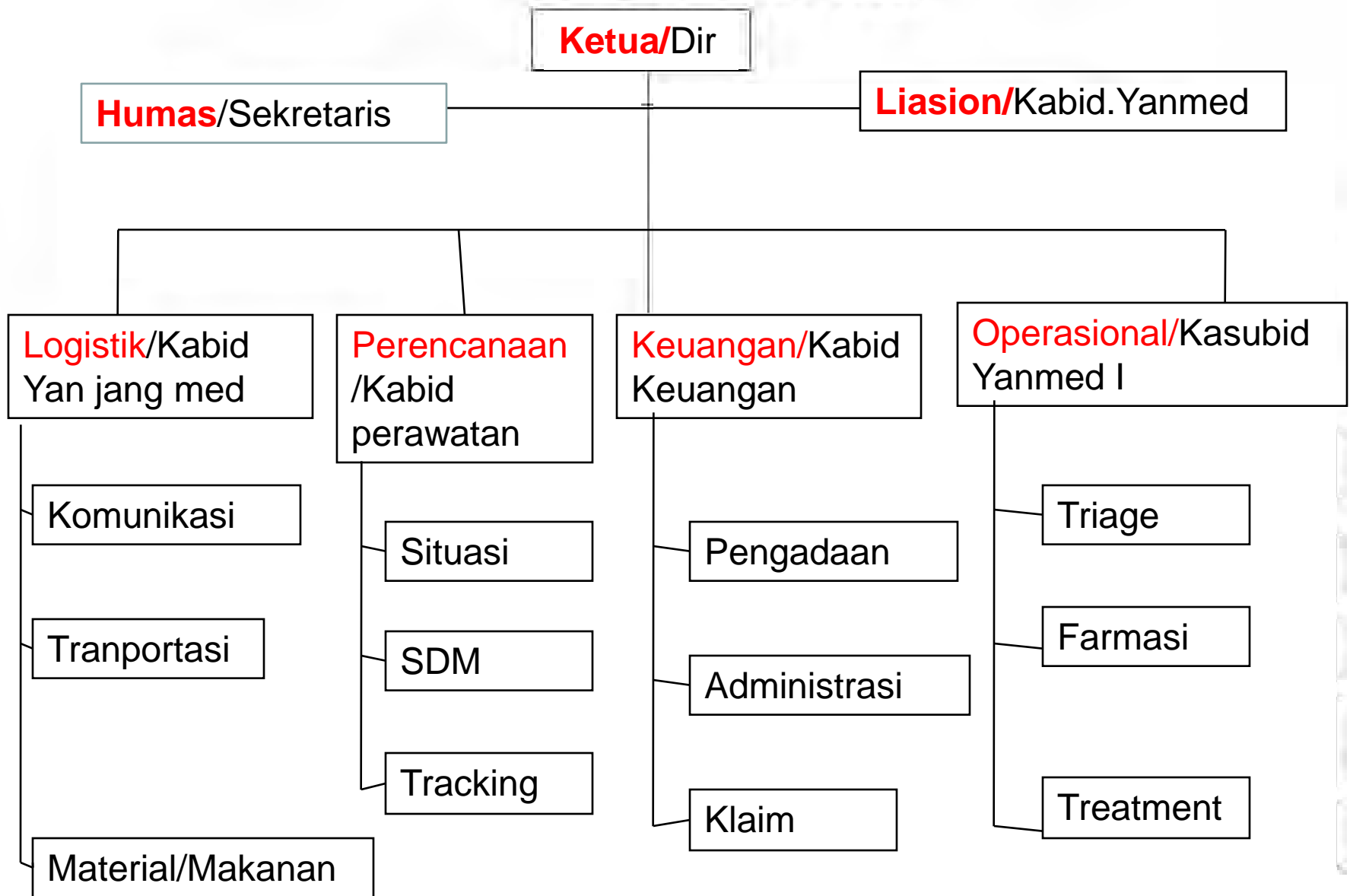


TUGAS 1

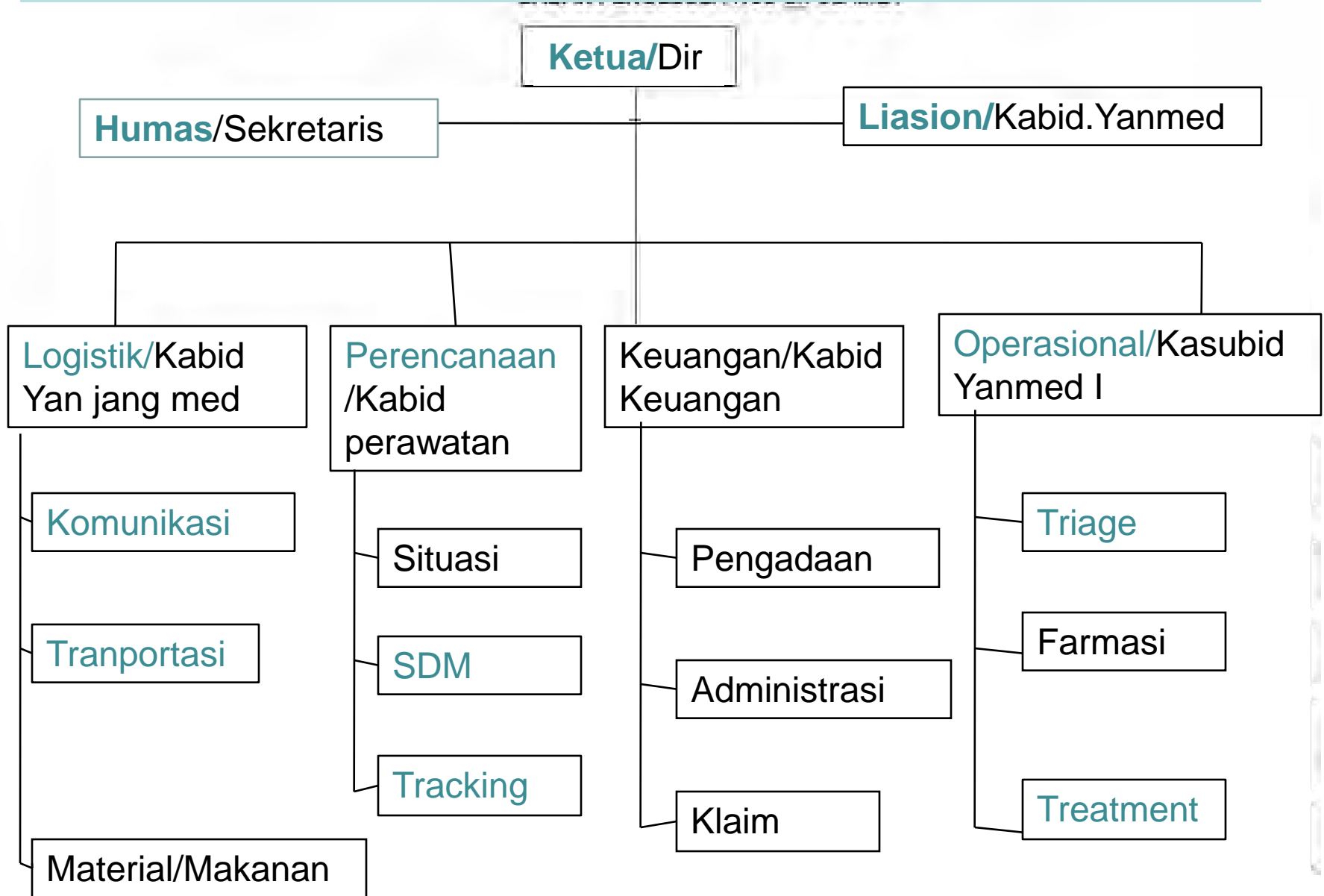
**BAGAN STRUKTUR ORGANISASI
BADAN PENGELOLA RSU dr. SLAMET**



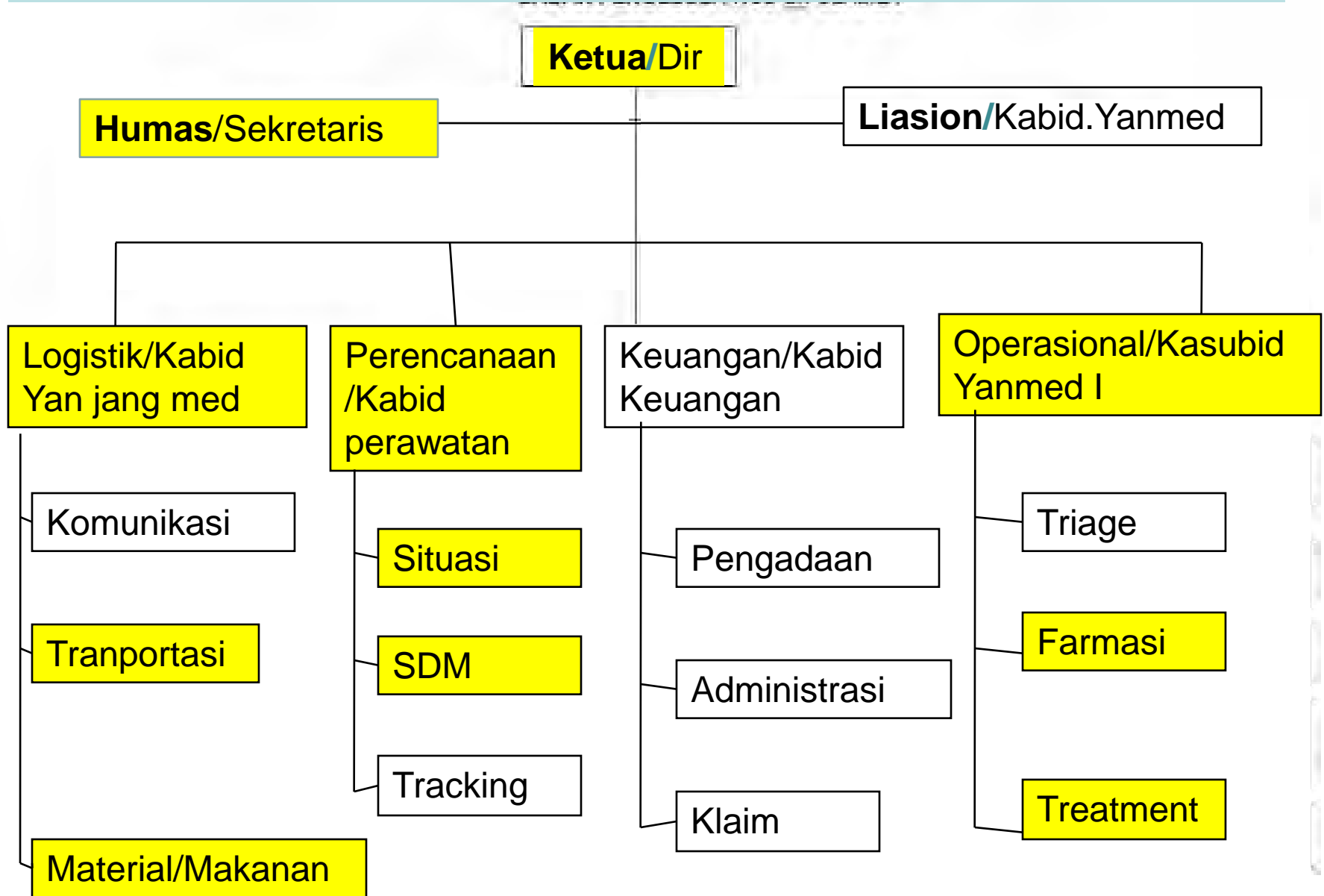
Tim Penanggulangan Bencana RSUD Slamet Garut



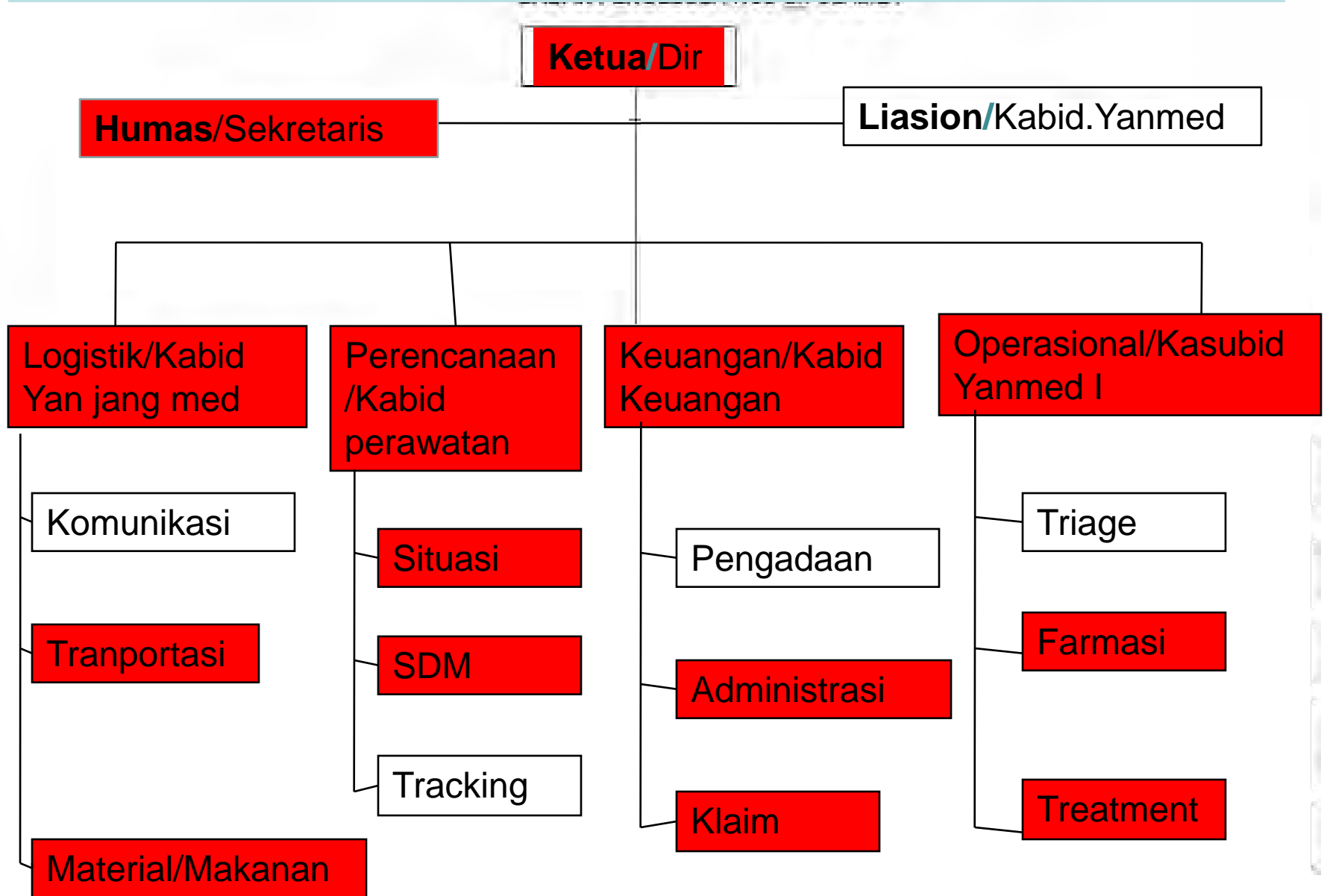
Tim Penanggulangan Bencana RSUD Slamet Garut pada Bencana Pesawat



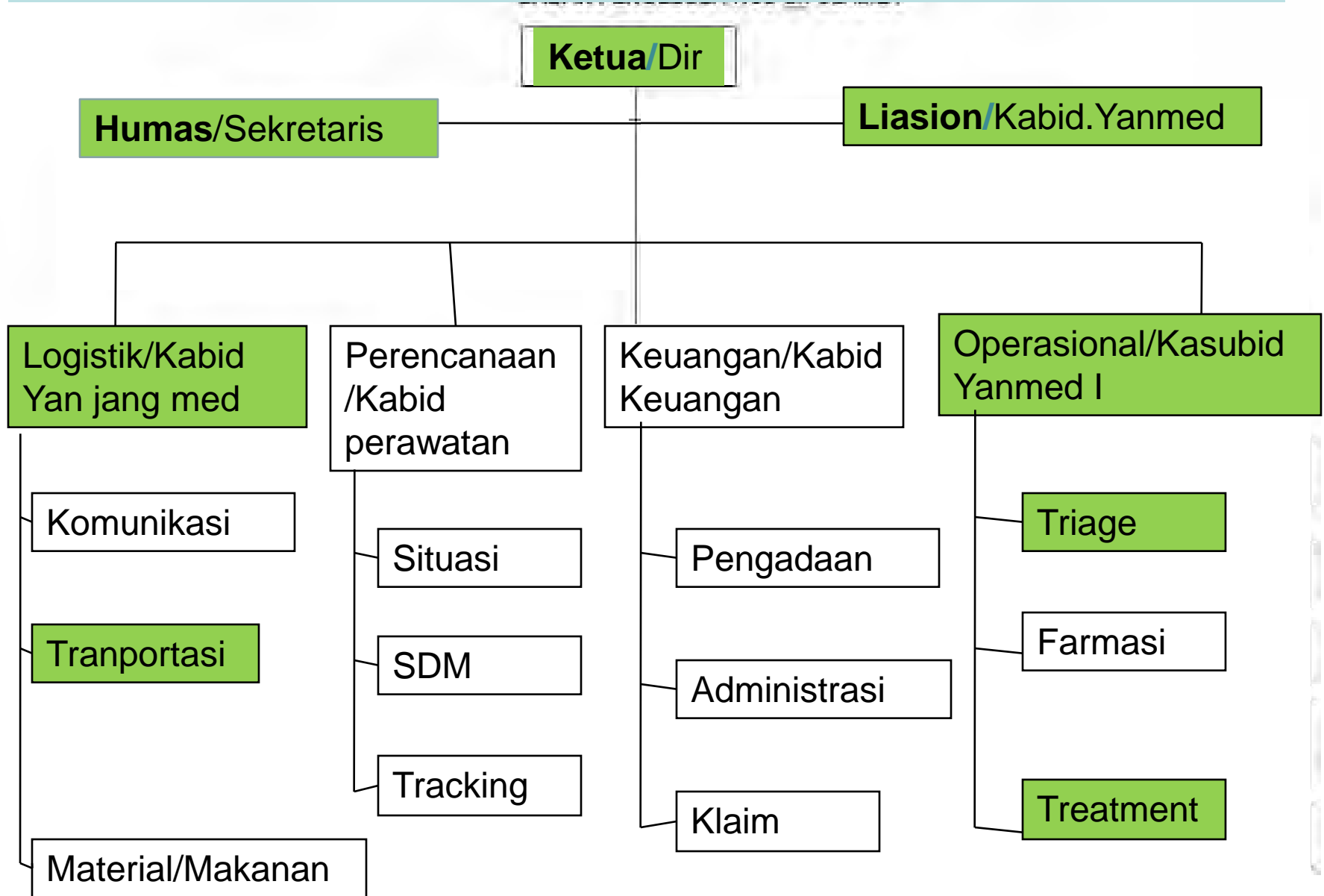
Tim Penanggulangan Bencana RSUD Slamet Garut pada Bencana Banjir



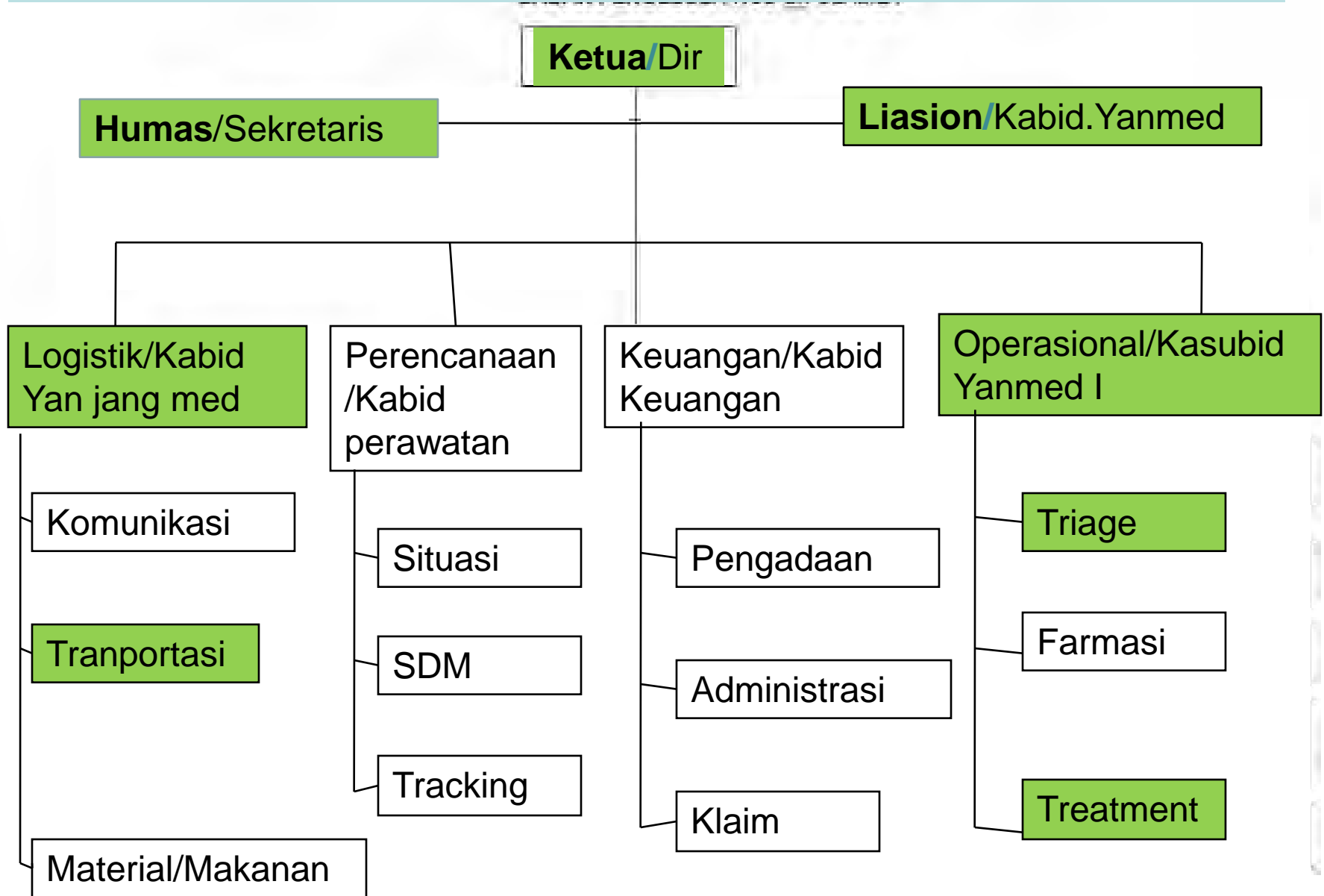
Tim Penanggulangan Bencana RSUD Slamet Garut pada Wabah Muntaber



Tim Penanggulangan Bencana RSUD Slamet Garut pada Kerusakan Massal



Tim Penanggulangan Bencana RSUD Slamet Garut pada Kerusakan Massal



TUGAS 2

1. Kabupaten Garut mempunyai keadaan geografis yang didominasi oleh **pegunungan, lembah dan pantai. Jml penduduk 2010: 2.737.526 jiwa, 3066 km²**
Sarkes: Puskesmas 64 buah, RS hanya 1 yaitu RSUD dr. Slamet Garut yang menjadi pusat rujukan dari semua sarkes di Kab. Garut, Kab. Tasikmalaya, Kota Tasikmalaya, Kab. Ciamis dan Kota Banjar untuk kasus tertentu seperti AI
Bencana yang berulang-ulang terjadi di Kab. Garut adalah Banjir, tanah longsor dan gempa
Distribusi populasi **terkonsentrasi di kota**, sedangkan di pegunungan, lembah dan pantai relatif penduduk tidak padat.
Di kab. Garut tidak semua Puskesmas terdapat SDM memadai (Dokter, Peawat, dll)

Gunung Karacak, Cikuray, Papandayan dan Guntur merupakan Gunung yang **masih aktif** dan rentan untuk meletus
Pusat Kota Garut terletak di lembah Gunung Papandayan dan Gunung Guntur, sehingga relatif lebih mempunyai resiko besar untuk terkena dampak bencana.

2. a. Untuk pendampingan yang harus dilakukan adalah:

- Inventarisasi kebijakan Hosdip
- Adakah komitmen dari level manajerial
- Penyiapan Capacity Building (materi / modul pelatihan)
- Mengadakan sosialisasi ke komunitas atau pemerintah Daerah
- Melihat kesiapan RS setelah diintervensi (Monev)

b. Action Plan:

Preparing

- Stuff (instrumen) -> materi HDP
- Staff (SDM) Advokasi, seminar -> workshop -> monev
- Structure/Site (RS yg akan didampingi) SK, surge capacity, etc
- System (Menyiapkan networking yang dapat men-support RS tersebut sewaktu-waktu diperlukan).

HATUR NUHUN