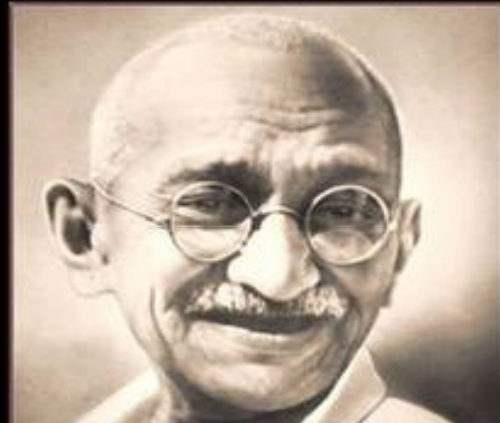


# **KOORDINASI DALAM PENANGGULANGAN KRISIS KESEHATAN AKIBAT BENCANA**

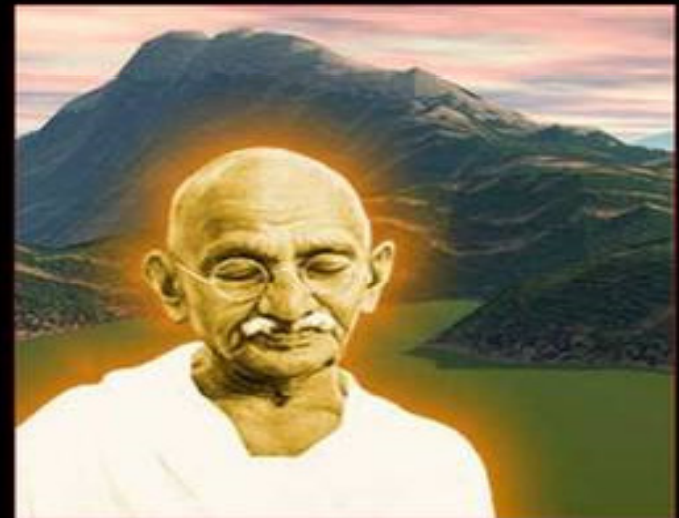


**PUSAT PENANGGULANGAN KRISIS  
KEMENTERIAN KESEHATAN RI**

Happiness is  
when what you  
think,  
what you say,  
and what you do  
are in harmony.



When I admire  
the wonders of a  
sunset or the  
beauty of the  
moon, my soul  
expands in the  
worship of the  
creator.



# PENGERTIAN BENCANA

✚ Peristiwa atau rangkaian peristiwa yg mengancam dan mengganggu **kehidupan dan penghidupan masyarakat** yg disebabkan, baik oleh faktor alam dan/atau faktor non alam maupun faktor manusia sehingga mengakibatkan timbulnya korban jiwa manusia, kerusakan lingkungan, kerugian harta benda dan dampak psikologis **(UU No. 24/2007)**



**PUSAT PENANGGULANGAN KRISIS  
KEMENTERIAN KESEHATAN RI**

# KRISIS KESEHATAN

■ Suatu kondisi luar biasa berdampak pada **kesehatan masyarakat** yang berlangsung secara cepat maupun perlahan-lahan dengan ciri-ciri pokok :

- ❑ Bersifat genting/darurat
- ❑ Menimbulkan kepanikan
- ❑ Besar dan massal
- ❑ Perlu tindakan segera



**PUSAT PENANGGULANGAN KRISIS  
KEMENTERIAN KESEHATAN RI**

# PENANGGULANGAN KRISIS KESEHATAN



- ❖ Serangkaian kegiatan bidang kesehatan
- ❖ Mencegah, mitigasi, menyiapsiagakan sumber daya, menanggapi kedaruratan kesehatan, memulihkan dan membangun kembali (rekonstruksi)
- ❖ Secara lintas program dan lintas sektor



**PUSAT PENANGGULANGAN KRISIS  
KEMENTERIAN KESEHATAN RI**

# Permasalahan kesehatan



**Korban meninggal**



**Korban luka**



**Sarana kesehatan**



**Pengungsi**



**PUSAT PENANGGULANGAN KRISIS  
KEMENTERIAN KESEHATAN RI**

## DATA BENCANA PUSAT PENANGGULANGAN KRISIS TAHUN 2006 – 2009

No	Frekuensi Bencana & Permasalahan Kesehatan	Tahun 2006	Tahun 2007	Tahun 2008	Tahun 2009
1	Frekuensi Kejadian	162	205	456	270
2	Meninggal (orang)	7.679	642	337	1.508
3	Luka Berat / Rawat inap (orang)	30.506	3.479	2.615	1.488
4	Luka Ringan /Rawat jalan (orang)	260.604	351.857	73.221	54.626
5	Hilang/Belum Ditemukan (orang)	712	507	10	72
6	Pengungsi (orang)	2.485.953	807.708	348.562	459.137



**PUSAT PENANGGULANGAN KRISIS  
KEMENTERIAN KESEHATAN RI**

## CRISIS CENTER DISASTER DATA YEAR 2010 (until March 2010)

No		JANUARY	FEBRUARY	MARCH
1	Disaster Frequency	20	32	31
2	Deaths	16	59	37
3	Severed Injured / Hospitalized	46	40	61
4	Mild Injured / Out Patient	466	232	25.132
5	Missing	4	20	1
6	IDP's	218	8.144	42.463



**PUSAT PENANGGULANGAN KRISIS  
KEMENTERIAN KESEHATAN RI**



# Frekuensi Bencana Yang Paling Sering

	2007	2008	2009
Januari	<b>Banjir</b>	<b>Banjir</b>	<b>Banjir</b> , tanah longsor
Februari	<b>Banjir</b>	<b>Banjir</b> , Angin Puting Beliung	<b>Banjir</b>
Maret	<b>Banjir</b>	<b>Banjir</b>	<b>Banjir</b> , angin puting beliung
April	<b>Banjir</b>	<b>Banjir</b>	<b>Banjir</b> dan Tanah Longsor
Mei	<b>Banjir</b>	<b>Banjir</b> , Tanah Longsor	<b>Banjir</b> dan Tanah Longsor
Juni	<b>Banjir</b>	<b>Banjir</b>	<b>Banjir</b> dan Tanah Longsor
Juli	<b>Banjir</b> , Tanah Longsor	Banjir disertai Tanah Longsor (Bansor)	Tanah Longsor
Agustus	Tanah Longsor, Gn.Api, Gempa Bumi, Led.Bom	<b>Banjir</b>	<b>Banjir Bandang</b> dan Konflik Sosial
September	<b>Banjir</b> , Tanah Longsor, Gempa Bumi	<b>Banjir</b>	Gempa Bumi Tektonik dan Tanah Longsor
Oktober	<b>Banjir</b>	<b>Banjir</b> , Tanah Longsor, Puting Beliung	Tanah longsor
November	<b>Banjir</b> , Angin Puting Beliung	<b>Banjir</b>	<b>Banjir</b> , Tanah Longsor dan Angin Siklon Tropis
Desember	<b>Banjir</b>	<b>Banjir</b>	<b>Banjir</b> dan Angin Siklon Tropis



**PUSAT PENANGGULANGAN KRISIS  
KEMENTERIAN KESEHATAN RI**

# KERUSAKAN FASILITAS KESEHATAN AKIBAT BENCANA TAHUN 2009

No	FASILITAS KESEHATAN	TOTAL	PERSENTASE
1	Kantor Dinas Kesehatan Kab/Kota	6 unit	0,7 %
2	Gudang Farmasi	4 unit	0,5%
3	Rumah Dinas	162 unit	19,7%
4	Rumah Sakit	34 unit	4,1%
5	Puskesmas	165 unit	20,1%
6	Puskesmas Pembantu (Pustu)	289 unit	35,2%
7	Pondok Bersalin Desa (Polindes)	161 unit	19,7%
	<b>Total</b>	<b>821 unit</b>	<b>100%</b>



**PUSAT PENANGGULANGAN KRISIS  
KEMENTERIAN KESEHATAN RI**

# Mengapa kita membutuhkan koordinasi dalam penanggulangan krisis kesehatan akibat bencana?



**PUSAT PENANGGULANGAN KRISIS  
KEMENTERIAN KESEHATAN RI**

# Tujuan koordinasi

Untuk berbagi dan belajar, mengetahui perkembangan situasi terakhir dan menganalisisnya serta untuk memobilisasi sumber daya yang ada agar bekerja secara efektif



**SUMBER DAYA  
YANG  
TERSEDIA**

**Koordinasi adalah  
untuk berbagi  
bersama**

**Kerjasama adalah  
untuk berbagi dan  
bekerja bersama**

**Kolaborasi adalah untuk  
berbagi kerja dan  
berkontribusi bersama**



**PUSAT PENANGGULANGAN KRISIS  
KEMENTERIAN KESEHATAN RI**

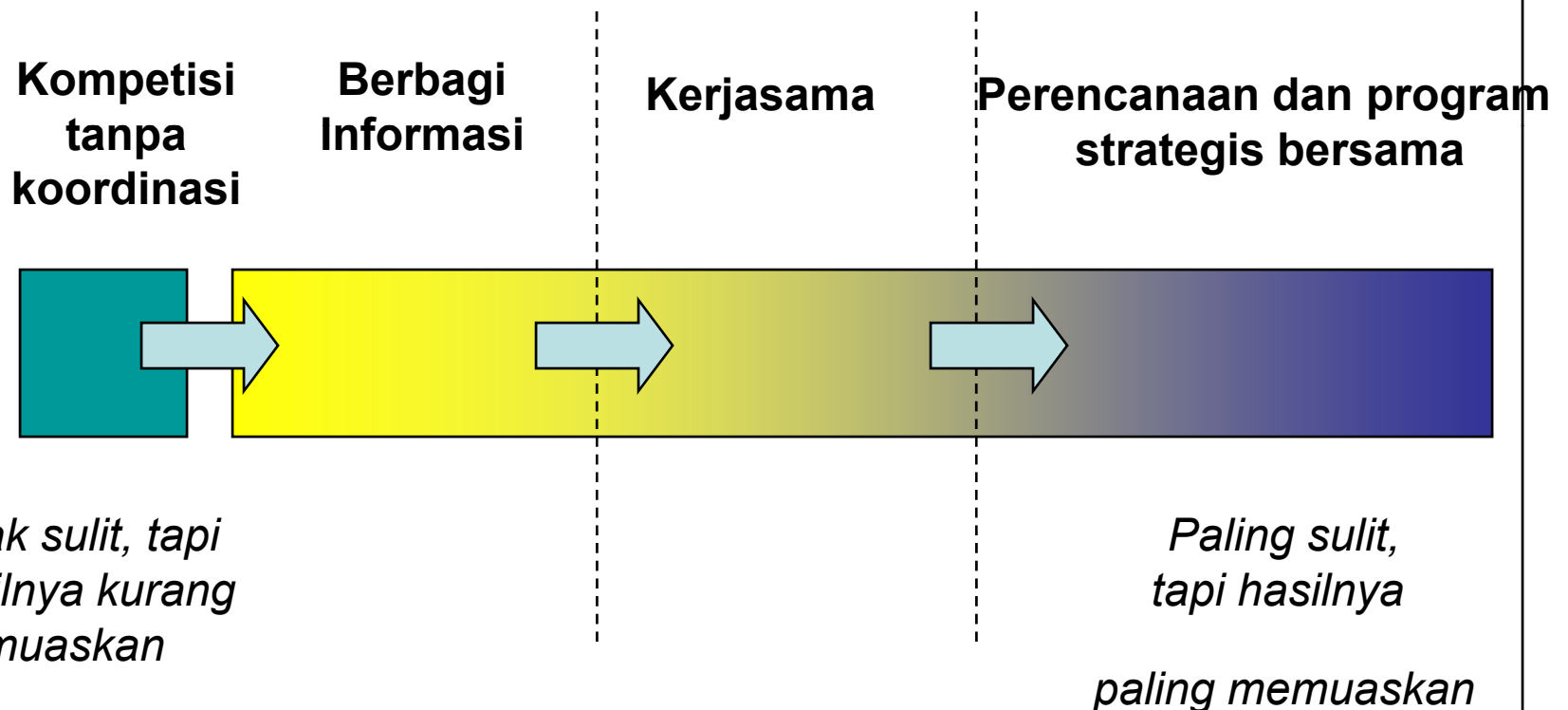
## ***Manfaat Koordinasi***

- meningkatkan efisiensi, efektifitas pendanaan, ketepatan waktu penyaluran bantuan kemanusiaan
- terciptanya kerangka kerja dalam pengambilan keputusan tentang hal-hal yang menjadi perhatian bersama
- adanya pendekatan bantuan kemanusiaan yang strategis dan terpadu
- mengurangi kesenjangan dan duplikasi pelayanan
- adanya pembagian kerja yang benar



**PUSAT PENANGGULANGAN KRISIS  
KEMENTERIAN KESEHATAN RI**

# Spektrum Kegiatan Koordinasi



# Berbagi Informasi

- Berbagi, mengelola, dan mengkomunikasikan informasi
- Mengidentifikasi kesenjangan dan tumpang-tindih pengelolaan bantuan kemanusiaan
- Membangun dan memelihara suatu sistem peringatan dini



**PUSAT PENANGGULANGAN KRISIS  
KEMENTERIAN KESEHATAN RI**

# Kerjasama

- Pengkajian bersama
- Kesepakatan atas standar bantuan dan pelayanan
- Kegiatan bersama dalam mobilisasi sumber daya (proses menggalang dana bersama)
- Negosiasi akses ke wilayah bencana
- Membangun kemampuan organisasi/lembaga setempat
- Pelatihan bersama





# Perencanaan dan Penyusunan Program Strategis Bersama

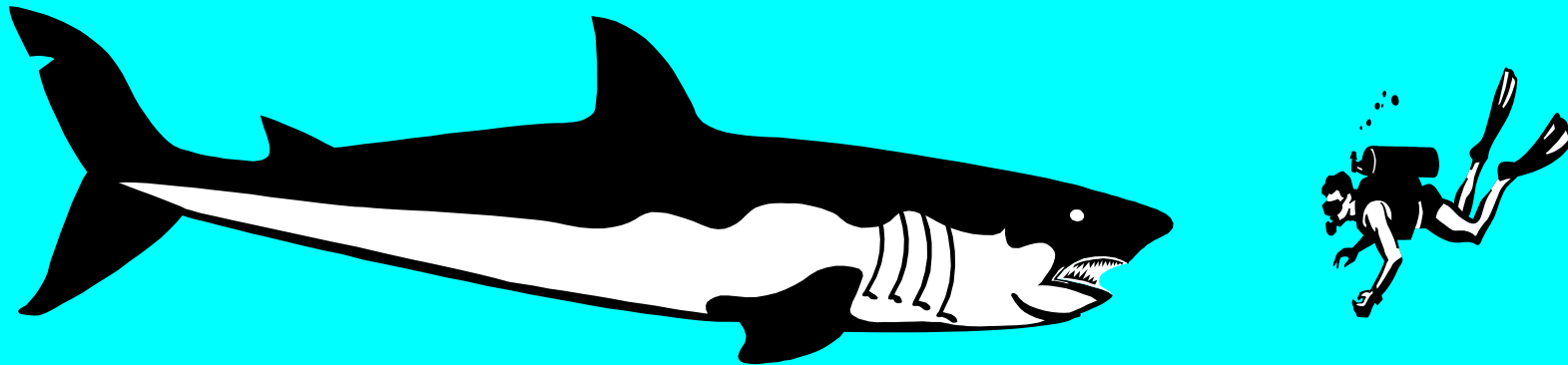
- **Mengembangkan rencana kesiapsiagaan secara bersama**
- **Pembiayaan secara bersama**
- **Berbagi sumber tenaga**
- **Berbagi sumber pendukung untuk operasi**
- **Mengembangkan rencana strategis secara bersama**
- **Penyusunan program dan pelaksanaan rencana operasi**



**PUSAT PENANGGULANGAN KRISIS  
KEMENTERIAN KESEHATAN RI**

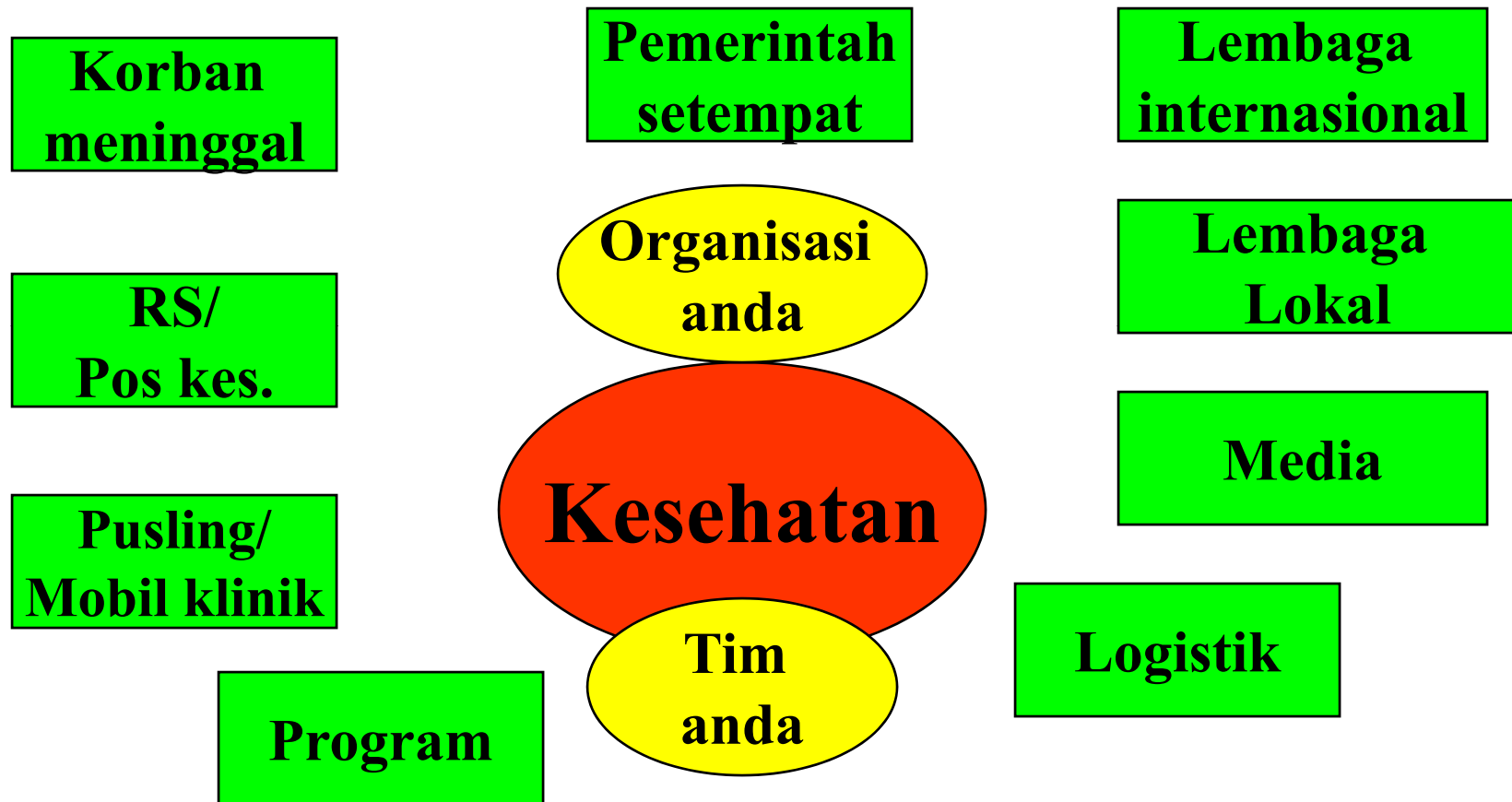
# Hambatan Koordinasi

- tidak adanya kepercayaan
- harapan yang berbeda
- kepemimpinan yang lemah



**PUSAT PENANGGULANGAN KRISIS  
KEMENTERIAN KESEHATAN RI**

# Hal yang perlu dikoordinasikan



**PUSAT PENANGGULANGAN KRISIS  
KEMENTERIAN KESEHATAN RI**

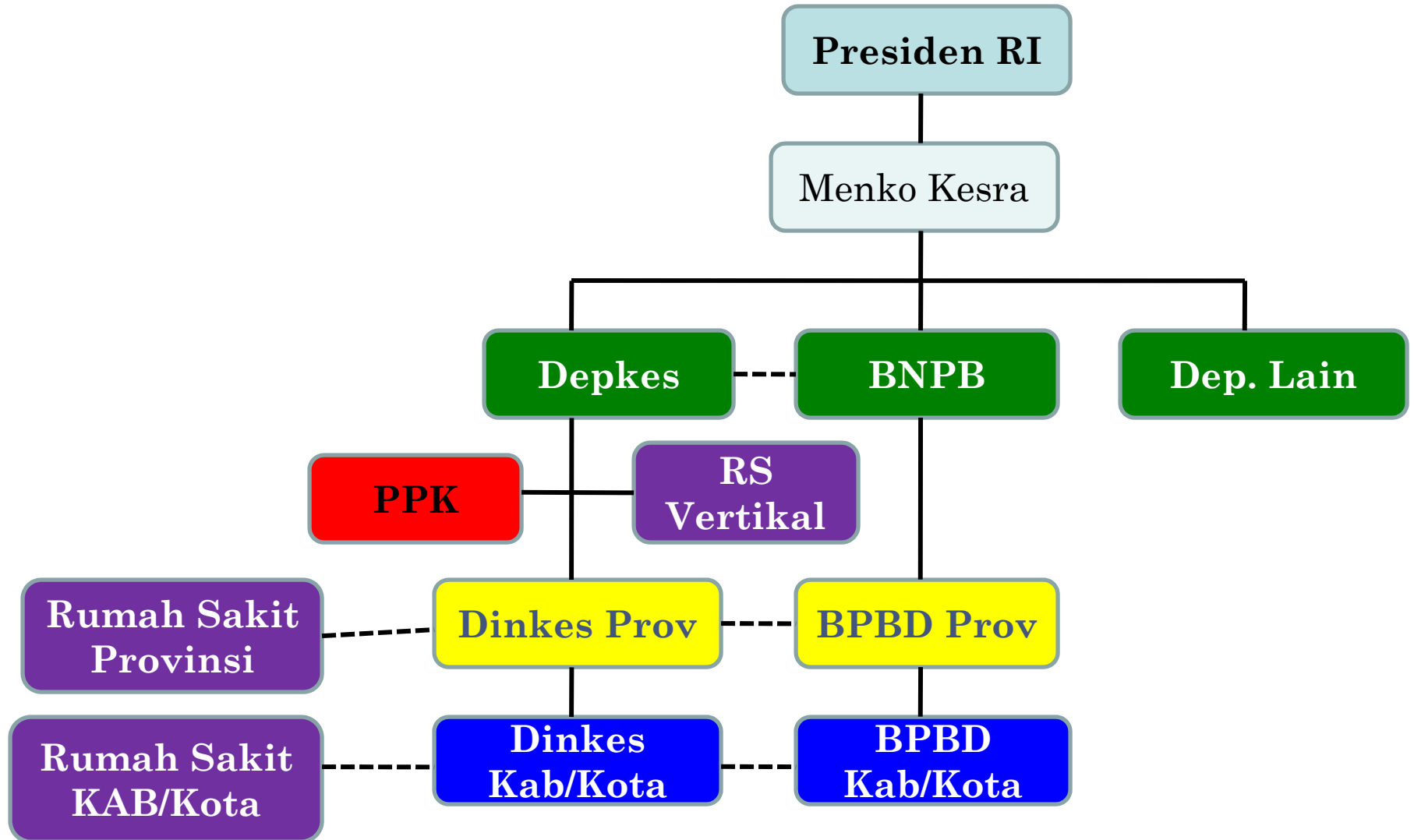
# **Faktor-faktor yang berperan dalam koordinasi penanggulangan krisis kesehatan akibat bencana**

- **Struktur organisasi yang sudah ada**
- **Sistem yang sudah ada**
- **Metode penanganan yang sudah ada**
- **Jenis bencana dan dampaknya**
- **Situasi terakhir**
- **Sumber daya yang tersedia**
- **Aspek politis**

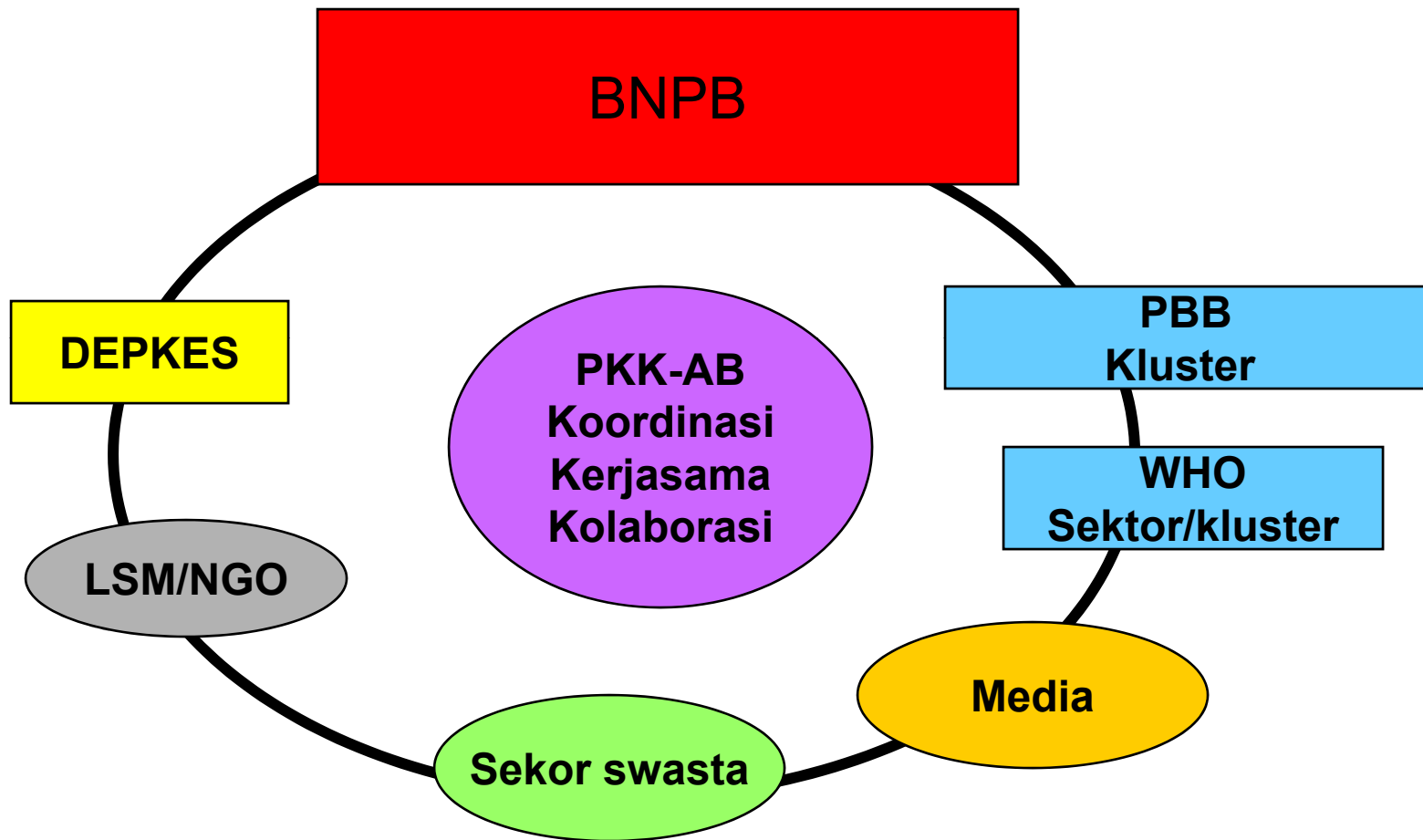


**PUSAT PENANGGULANGAN KRISIS  
KEMENTERIAN KESEHATAN RI**

# MEKANISME KOORDINASI



# MEKANISME KOORDINASI



**PUSAT PENANGGULANGAN KRISIS  
KEMENTERIAN KESEHATAN RI**

# Pendekatan Sektor dan Kluster

## Sektor

- .Diaktivasi kapan saja.
- .Pendekatan lama.
- .Sama dengan struktur organisasi pemerintah
- .Yang memimpin Depkes.
- .Petugas lokal.
- .Laporan sederhana
- .Sedikit pertemuan
- .Didesign untuk kebutuhan Depkes
- .Mudah untuk dilanjutkan ke fase berikutnya

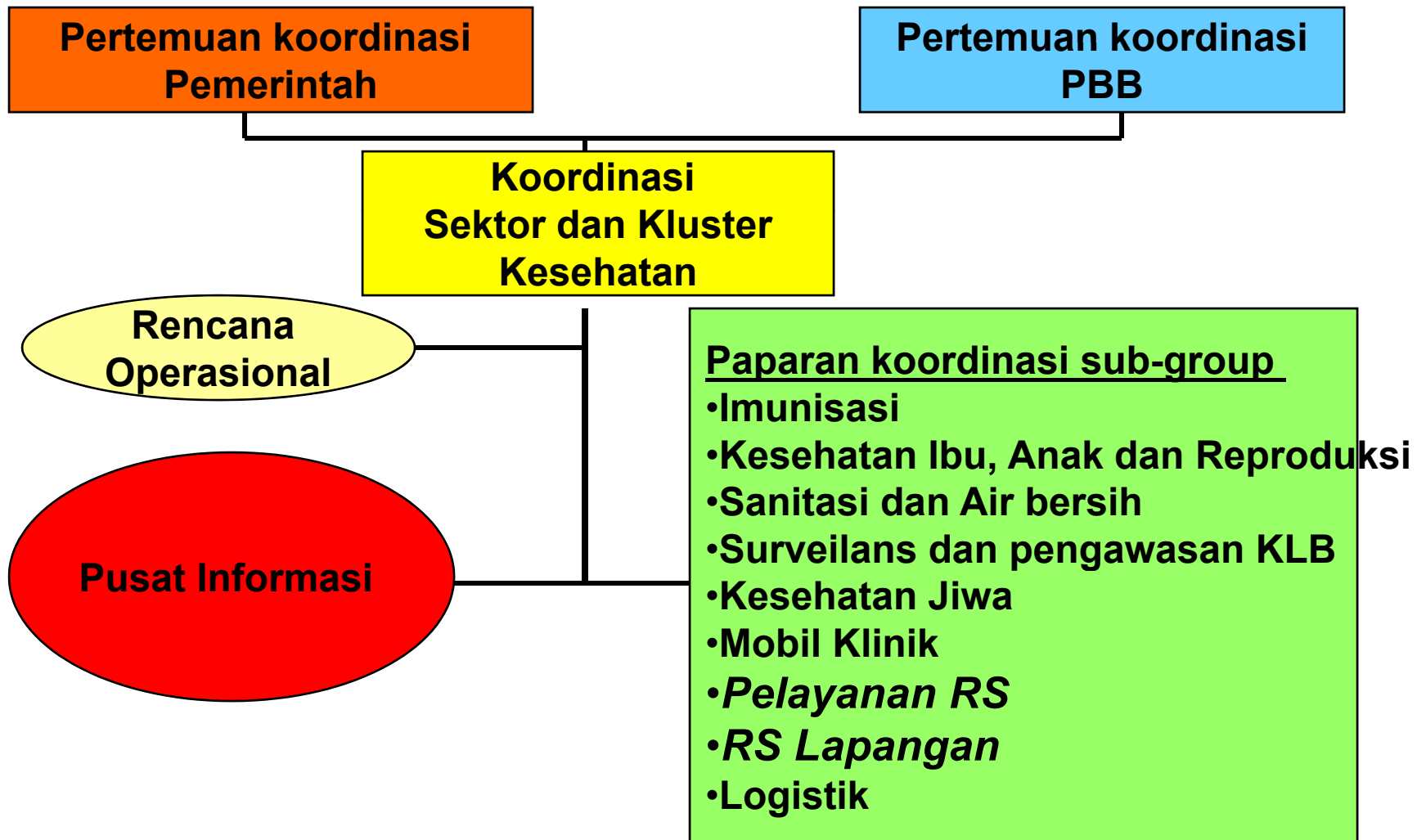
## Cluster

- .Atas permintaan (*by request*).
- .Pendekatan baru
- .Beberapa ada yang tidak sama
- .PBB (Kecuali kesehatan).
- .Perlu petugas khusus.
- .Laporan terintegrasi.
- .Terlalu banyak pertemuan
- .Didesign untuk kebutuhan PBB
- .Ditutup begitu kerja PBB berakhir



**PUSAT PENANGGULANGAN KRISIS  
KEMENTERIAN KESEHATAN RI**

# Struktur dan metodologi sektor dan kluster kesehatan di Indonesia





# Koordinasi penanggulangan krisis kesehatan akibat bencana

## Faktor kunci

- Pendekatan berubah dari koordinasi sektor menjadi kluster.
- Sistem peringatan dini.
- Sistem surveilan, epidemiologi dan kesmas darurat.
- Pertemuan koordinasi kesehatan reguler diantara stakeholders and mitra.
- Pelaksanaan penilaian cepat secara bersama.
- Kesiapsiagaan dan berbagi laporan/informasi situasi darurat serta up-loaded in pada web site.
- Pembentukan penggunaan gudang, jejaring dengan sektor swasta
- Pengorganisasian Peningkatan kapasitas melalui PPK di 9 Regional



**PUSAT PENANGGULANGAN KRISIS  
KEMENTERIAN KESEHATAN RI**

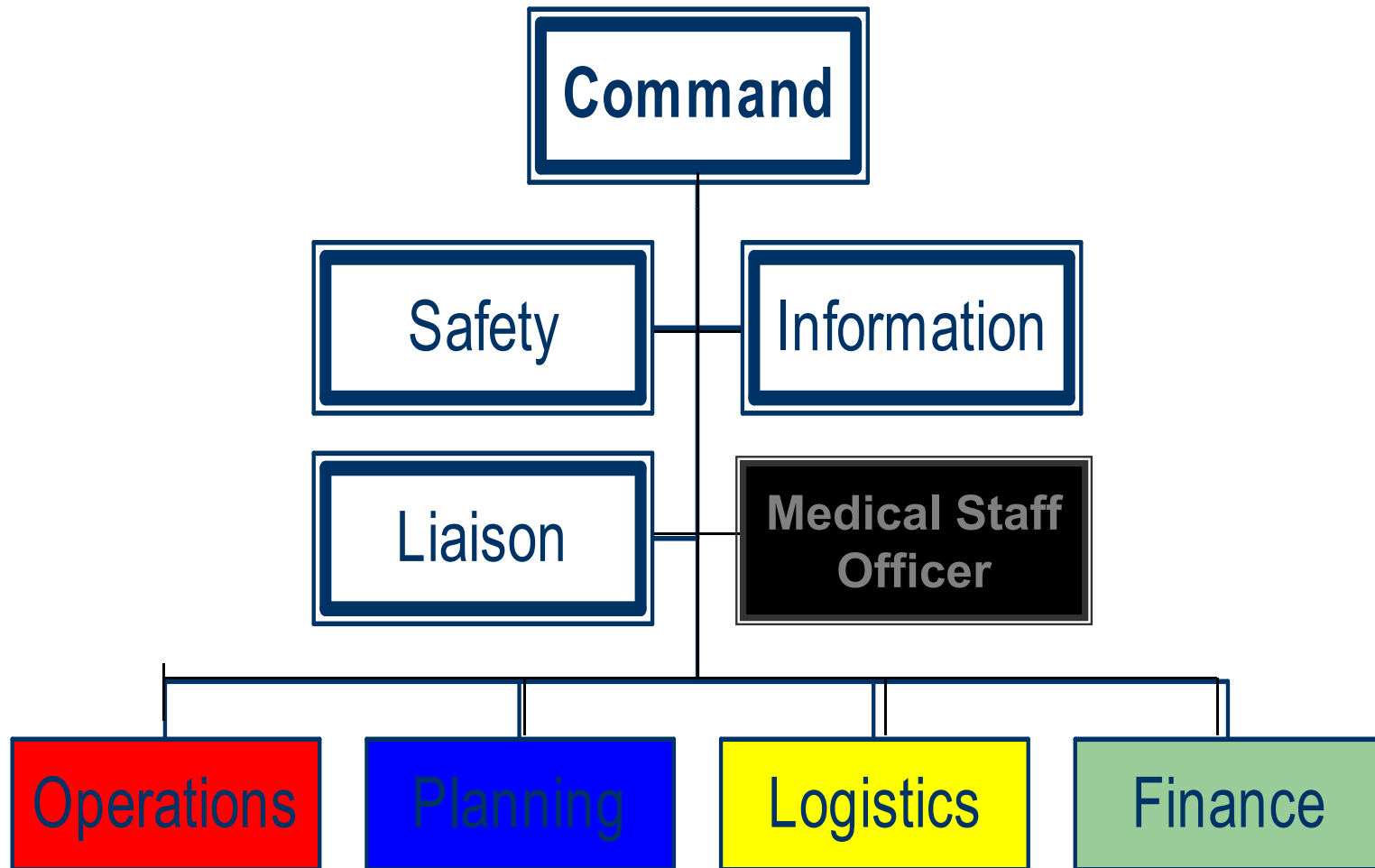
# PENINGKATAN KOORDINASI DAN KEMITRAAN

- + Pemantapan koordinasi lintas program
- + Peningkatan koordinasi lintas sektor
  - ▣ MoU dengan TNI-AL, POLRI, PMI, BMKG, Depsos, RAPI
- + Pemantapan kerjasama dng luar negeri
  - ▣ Diklat (JICA, Jepang)



**PUSAT PENANGGULANGAN KRISIS  
KEMENTERIAN KESEHATAN RI**

# Tim Penanggulangan Bencana di Rumah Sakit



# LIAISON OFFICER

Positioned Assigned To:

You Report To: \_\_\_\_\_ (Emergency Incident Commander)

Command Center: \_\_\_\_\_ Telephone: \_\_\_\_\_

**Mission:** Function as incident contact person for representatives from other agencies.

## Immediate

- \_\_\_\_\_ Receive appointment from Emergency Incident Commander.
- \_\_\_\_\_ Read this entire Job Action Sheet / Checklist and review organizational chart on back.
- \_\_\_\_\_ Put on position identification vest.
- \_\_\_\_\_ Obtain briefing from Emergency Incident Commander.
- \_\_\_\_\_ Establish contact with Communications Unit Leader in E.O.C. Obtain one or more aides as necessary from Labor Pool.
- \_\_\_\_\_ Review county and municipal emergency organizational charts to determine appropriate contacts and message routing. Coordinate with Public Information Officer.
- \_\_\_\_\_ Obtain information to provide the interhospital emergency communication network, municipal E.O.C. and/or county E.O.C as appropriate, upon request. The following information should be gathered for relay:
  - The number of "Immediate" and "Delayed" patients that can be received and treated immediately (Patient Care Capacity).
  - Any current or anticipated shortage of personnel, supplies, etc.
  - Current condition of hospital structure and utilities (hospital's overall status).
  - Number of patients to be transferred by wheelchair or stretcher to another hospital.
  - Any resources which are requested by other facilities (i.e., staff, equipment, supplies).
- \_\_\_\_\_ Establish communication with the assistance of the Communication Unit Leader with the interhospital emergency communication network, municipal E.O.C. or with county E.O.C./County Health Officer. Relay current hospital status.
- \_\_\_\_\_ Establish contact with liaison counterparts of each assisting and cooperating agency (i.e., municipal E.O.C.). Keeping governmental Liaison Officers updated on changes and development of hospital's response to incident.

## Intermediate

- \_\_\_\_\_ Request assistance and information as needed through the interhospital emergency communication network or municipal/county E.O.C.
- \_\_\_\_\_ Respond to requests and complaints from incident personnel regarding inter-organization problems.
- \_\_\_\_\_ Prepare to assist Labor Pool Unit Leader with problems encountered in the volunteer credentialing process.

Terima  
Kasih

## PUSAT PENANGGULANGAN KRISIS

Telp. 021-5265043, 5210411,  
5210420, 5210394  
Fax. 021-5271111, 5210395

SMS GATEWAY: 081385904444

E-mail : [ppkdepkes@yahoo.com](mailto:ppkdepkes@yahoo.com)  
Website : [www.ppk-depkes.org](http://www.ppk-depkes.org)



**PUSAT PENANGGULANGAN KRISIS  
KEMENTERIAN KESEHATAN RI**